

1999 年の東北地方の天候（速報）

本資料は、1999 年 12 月 16 日に仙台管区气象台が発表した「1999 年の東北地方の天候（速報）」に 12 月 31 日までのデータを追加して作成し直したものです。

なお、天気概況については 12 月 16 日の資料を参照して下さい。

1999 年の東北地方の年平均気温平年差は +1.1 、年降水量平年比は 118%、年日照時間平年比は 99%であった。

年平均気温平年差は、1946 年以來の 54 年間で 1990 年に次いで 2 番目に高い記録となった（1994 年とタイ記録）。

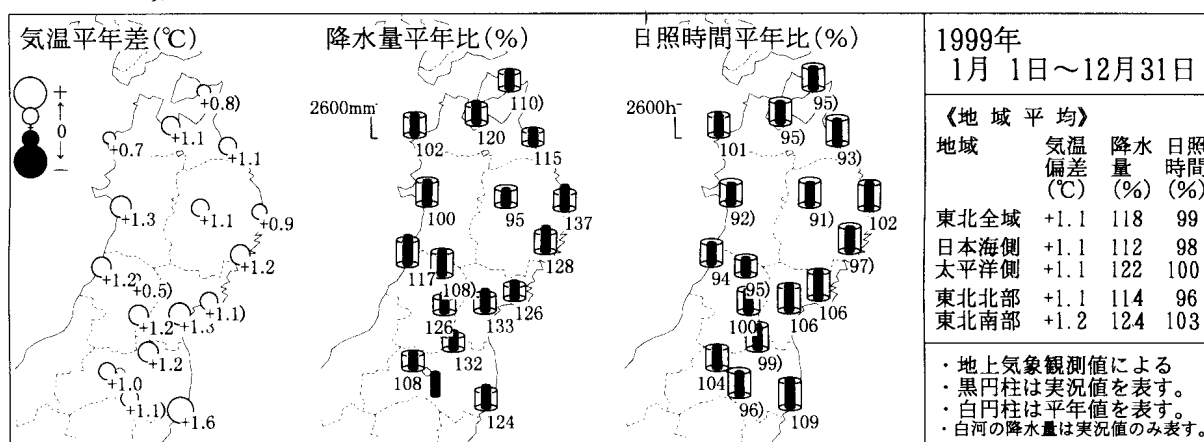


図 1 . 1999 年の年平均気温平年差、降水量平年比、日照時間平年比の分布図

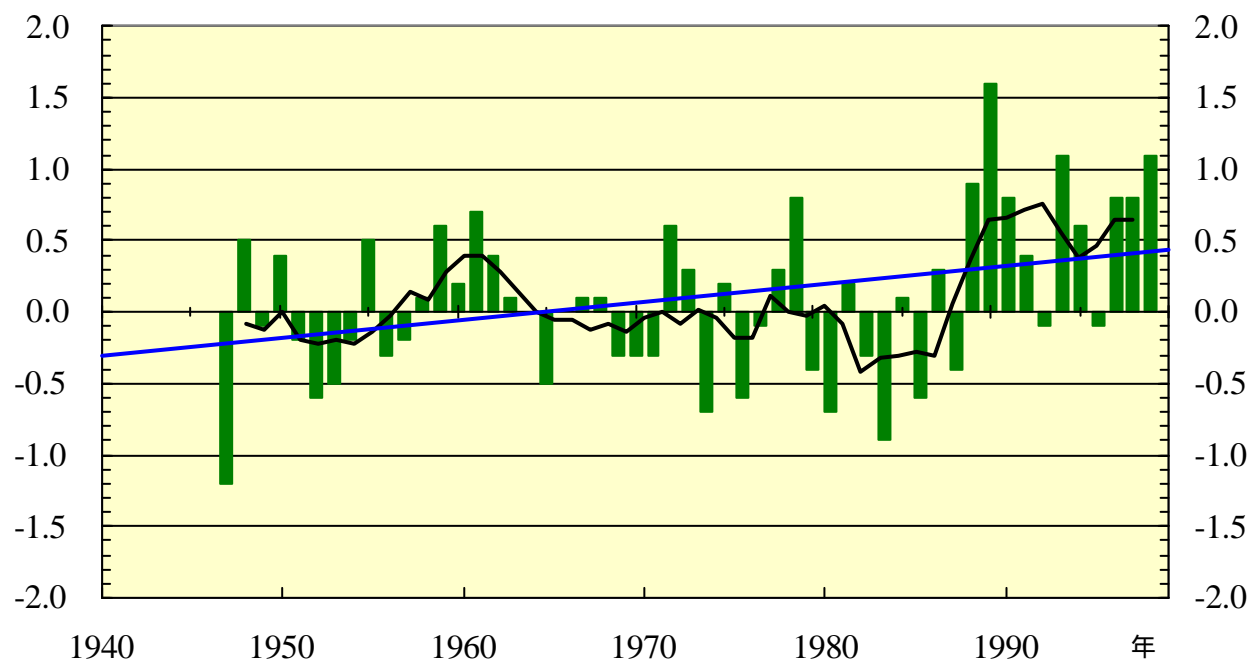


図 2 . 東北地方の年平均気温平年差の時系列図（1946～1999 年）
棒グラフは年平均気温平年差、折れ線は同 5 年移動平均、直線は同近似直線。
縦軸は気温平年差（ ） 横軸は年。

本資料は速報値です。確定値は 16 日に決定します。

本件に関する問い合わせ先：仙台管区气象台技術部

気候・調査課統計係（電話 022-297-8110）

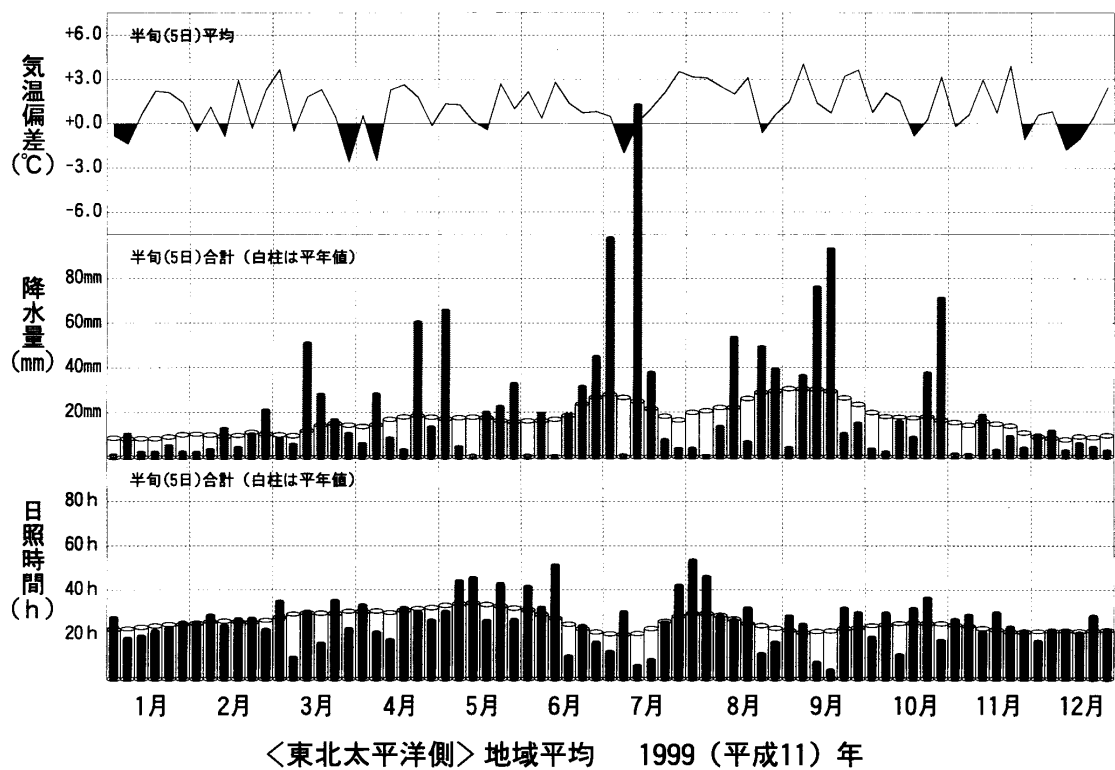
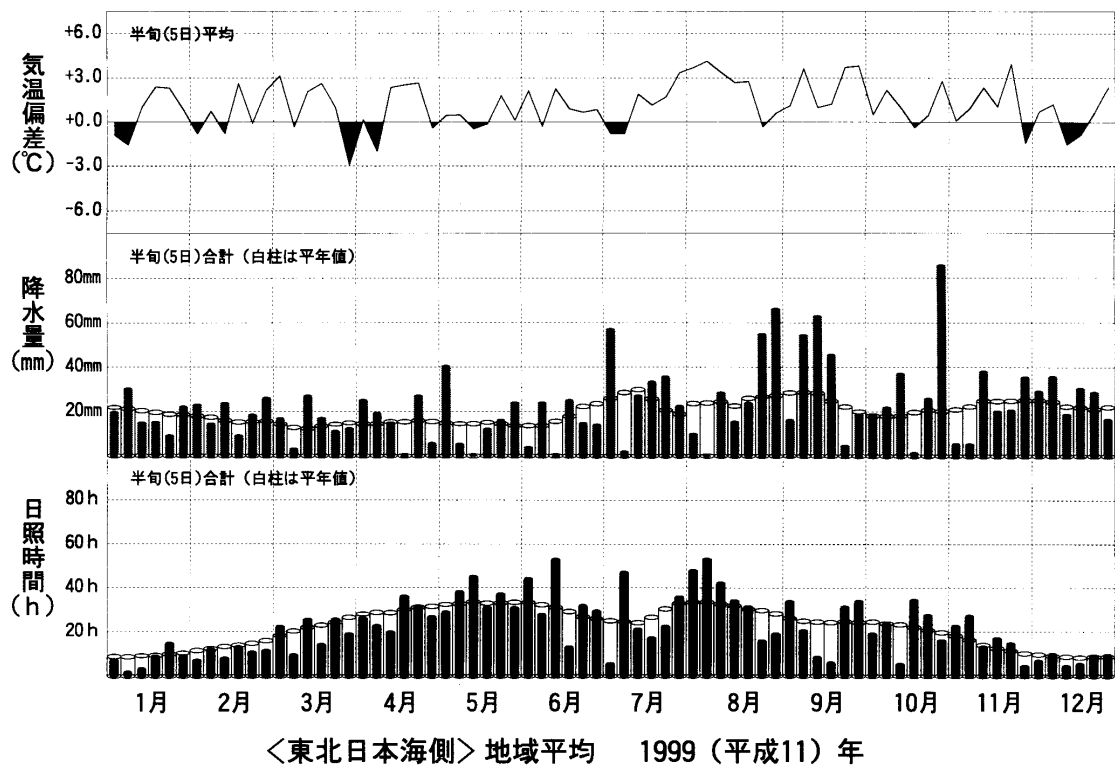


図3. 地域平均した気温平年差、降水量、日照時間の半旬時系列図

表 1 . 年気候表 (1999 年)

地点名	平均気温 ()	平年差 ()	階級	降水量 (mm)	平年比 (%)	階級	日照時間 (h)	平年比 (%)	階級
青 森	10.9	1.2	かなり高い	1636.0	120	かなり多い	1604.2)	95)	やや少ない
深 浦	11.3	0.8	かなり高い	1554.5	102	平年並	1547.8	101	平年並
む つ	10.0	0.8	かなり高い	1433.0	110	やや多い	1647.7)	95)	やや少ない
八 戸	10.9	1.1	かなり高い	1165.0	115	やや多い	1833.1)	93)	やや少ない
秋 田	12.4	1.3	かなり高い	1750.0	100	平年並	1520.4)	93)	やや少ない
盛 岡	10.9	1.1	かなり高い	1209.0	96	平年並	1652.5)	91)	かなり少ない
大船渡	12.1	1.2	かなり高い	1887.5	128	かなり多い	1834.7)	97)	平年並
宮 古	11.3	0.9	かなり高い	1742.0	137	かなり多い	1966.5	102	平年並
仙 台	13.2	1.3	かなり高い	1596.0	133	かなり多い	1947.8	106	やや多い
石 巻	12.3	1.1	かなり高い	1316.5	126	かなり多い	2111.2	106	やや多い
山 形	12.4	1.2	かなり高い	1414.5	126	かなり多い	1659.7	100	平年並
新 庄	11.1	0.4	---	1978.5	111	---	×	×	---
酒 田	13.3	1.2	---	2146.0	116	---	1541.6	95	---
福 島	13.8	1.2	かなり高い	1403.0	132	かなり多い	1801.7)	99)	平年並
若 松	12.3	1.1	かなり高い	1253.5	108	平年並	1678.5	104	やや多い
白 河	12.1	1.0	かなり高い	1753.5	***	---	×	×	---
小名浜	14.4	1.5	かなり高い	1686.0	124	かなり多い	2228.0	109	かなり多い

× : 欠測) : 欠測日を含む - : 現象なし *** : 統計期間が 8 年に満たないため平年値がない。

--- : 統計期間が 24 年に満たないため階級区分値がない。

(酒田は準平年値(1971 ~ 1990 年)、新庄は累年平均値(1986 ~ 1996 年)との差(比)を示す。)

表 2 . 年統計値の極値・順位更新 (3 位まで)

(対象要素は、気温、降水量、日照時間のみとする)

年平均気温の高い方から ()	2 位 : 大船渡 12.1(+1.2)、八戸 10.9(+1.1)、秋田 12.4(+1.3) 盛岡 10.9(+1.1)、酒田 13.3(+1.2)、仙台 13.2(+1.3) 福島 13.8(+1.2) 3 位 : 青森 10.9(+1.2)、山形 12.4(+1.2)、小名浜 14.4(+1.5)
年降水量の多い方から (mm)	3 位 : 大船渡 1887.5(128)

* カッコ内は平年差 (比)。

ただし、酒田は準平年値 (1971 ~ 1990) との差を示す。

表 3 . 月および日の統計値の極値更新 (1 位のみ)
(対象要素は、気温、降水量、日照時間、最深積雪のみとする)

1 月

月降水量の少ない方から (mm)	白河 9.5 (-)
--------------------	--------------

2 月

月日照時間の少ない方から (h)	秋田 29.3(42)
--------------------	-------------

3 月

日最低気温の高い方から ()	小名浜 12.6
日最高気温の高い方から ()	酒田 21.0

4 月

なし	
----	--

5 月

月平均気温の高い方から ()	大船渡 15.1(+1.5)、仙台 16.5(+1.6)、小名浜 17.0(+1.9)
月日照時間の多い方から (h)	八戸 250.2(117)

6 月

月降水量の多い方から (mm)	白河 277.0(-)
-------------------	---------------

7 月

月降水量の多い方から (mm)	大船渡 402.0 (243)、白河 311.0(-)
日最高気温の高い方から ()	新庄 36.9、若松 36.7、秋田 36.4
日最低気温の高い方から ()	盛岡 24.3
日降水量の多い方から (mm)	宮古 170.0

8 月

月平均気温の高い方から ()	秋田 27.3 (+2.9)
日最低気温の高い方から ()	秋田 27.6、盛岡 25.1、酒田 26.5

9 月

月平均気温の高い方から ()	若松 22.1 (+2.4)、仙台 22.3 (+2.2)、福島 23.0 (+2.5)、白河 21.4 (+2.5) 小名浜 23.8 (+2.9)
日降水量の多い方から (mm)	新庄 111.0

10 月

日最高気温の高い方から ()	石巻 27.4
日降水量の多い方から (mm)	青森 139.5

11 月

月最深積雪の多い方から (cm)	深浦 15(+11)
--------------------	------------

12 月

なし	
----	--

* カッコ内の値は、月平均気温は平年差 ()、月降水量、月日照時間は平年比 (%)、月最深積雪は平年差 (cm)。
ただし、酒田は準平年値 (1971 ~ 1990)、新庄は累年平均値 (1986 ~ 1996 年) との差 (比) を示す。
(-) は統計期間が 8 年未満のため平年値がないことを示す。

表４．季節統計値の極値・順位更新（３位まで）
（対象要素は、気温、降水量、日照時間、最深積雪のみとする）

冬（１２～２月）

降水量の多い方から（mm）	２位：新庄 617.5（ 117 ）
降水量の少ない方から（mm）	２位：仙台 48.0(38)
日照時間の少ない方から（h）	２位：酒田 101.2(68)

春（３～５月）

平均気温の高い方から（ ）	１位：小名浜 12.4(+1.8) ２位：大船渡 9.8(+1.3)、仙台 10.9（+1.2）、福島 11.9（+1.1）
降水量の多い方から（mm）	２位：大船渡 544.0(144) ３位：盛岡 365.0(134)

夏（６～８月）

平均気温の高い方から（ ）	１位：青森 22.2(+2.0)、秋田 23.9(+2.0)、酒田 24.0(+1.7) ２位：新庄 22.6(+1.1)、八戸 21.5(+1.9)、盛岡 22.6(+1.6)、小名浜 22.9(+1.7) ３位：大船渡 21.8(+1.4)、むつ 20.6(+1.7)
---------------	--

秋（９～１１月）

平均気温の高い方から（ ）	２位：仙台 16.3(+1.8)、石巻 15.5(+1.6)、福島 16.4(+1.9)、白河 14.8(+1.8) ３位：新庄 13.6(+0.8)、若松 14.9(+1.8)、青森 13.8(+1.6)、八戸 13.8(+1.5) 山形 15.0(+2.0)、小名浜 17.7(+2.0)
降水量の多い方から（mm）	２位：新庄 616.5(134)

* カッコ内は平年差（比）

ただし、酒田は準平年値（１９７１～１９９０）新庄は累年平均値（１９８６～１９９６年）との差（比）を示す。
）は欠測があったことを示す。

表５．月別気候値表（東北地方地域平均）

月	気温平年差 （ ）	階級	降水量平年比 （％）	階級	日照時間平年 比（％）	階級
１月	+0.7	やや高い	59	やや少ない	91	やや少ない
２月	+0.7	やや高い	94	平年並	86	かなり少ない
３月	+1.0	やや高い	142	かなり多い	86	かなり少ない
４月	+0.8	やや高い	116	やや多い	86	かなり少ない
５月	+0.8	やや高い	128	やや多い	110	やや多い
６月	+1.1	やや高い	132	やや多い	106	平年並
７月	+1.2	やや高い	145	かなり多い	97	平年並
８月	+2.1	かなり高い	97	平年並	112	やや多い
９月	+2.3	かなり高い	140	かなり多い	94	やや少ない
１０月	+1.2	やや高い	132	やや多い	100	平年並
１１月	+1.2	やや高い	84	平年並	110	やや多い
１２月	+0.3	平年並	84	平年並	95	やや少ない