

2000 年の東北地方の気候統計値

2000 年の東北地方の気候統計値をお知らせします。

2000 年の東北地方の年平均気温平年差は +0.9 、年降水量平年比は 102%、年日照時間平年比は 94%でした。

年平均気温平年差は、1946 年以來の 55 年間で 1989 年と並んで 4 番目に高い記録となりました。

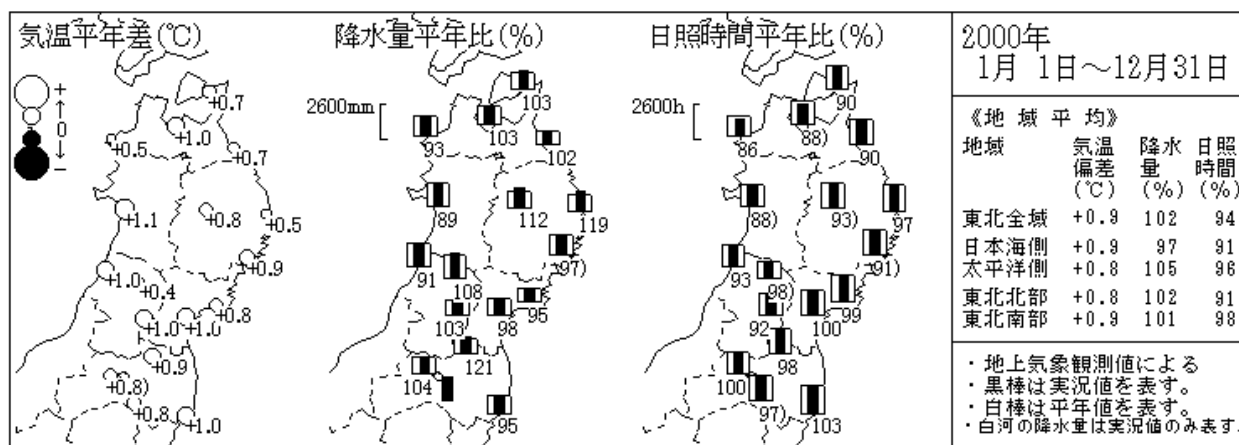


図 1 . 2000 年の年平均気温平年差、降水量平年比、日照時間平年比の分布図

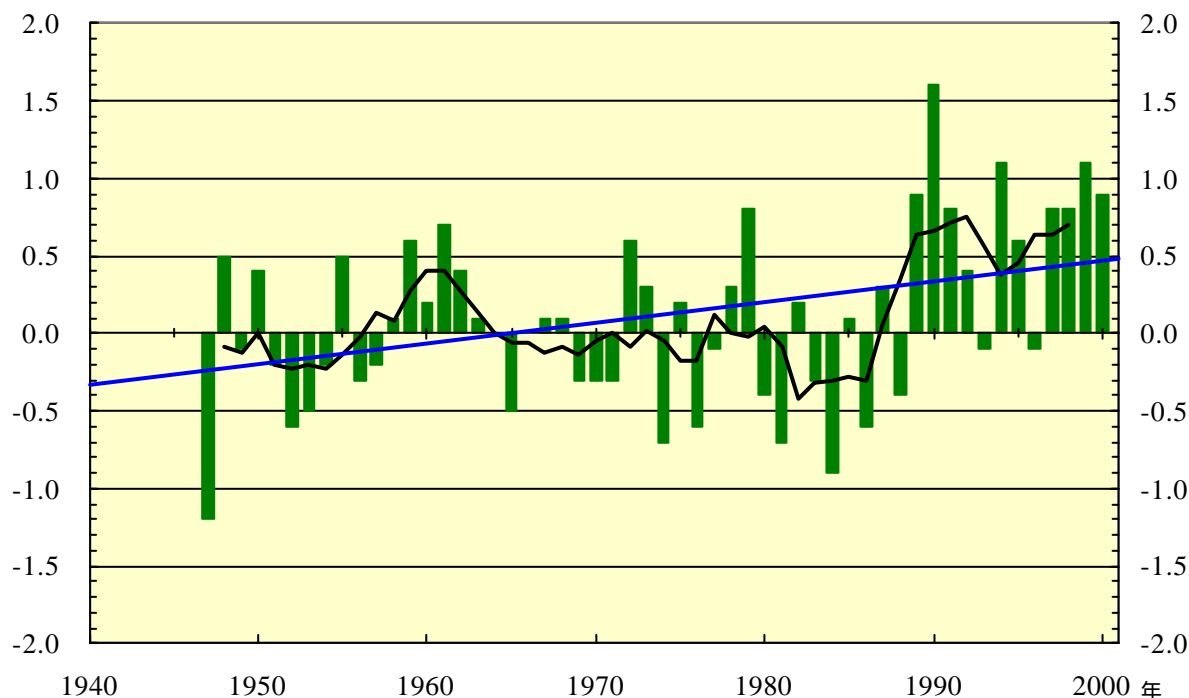


図 2 . 東北地方の年平均気温平年差の時系列図（1946～2000 年）
棒グラフは年平均気温平年差、折れ線は同 5 年移動平均
直線は同近似直線。縦軸は気温平年差（ ） 横軸は年。

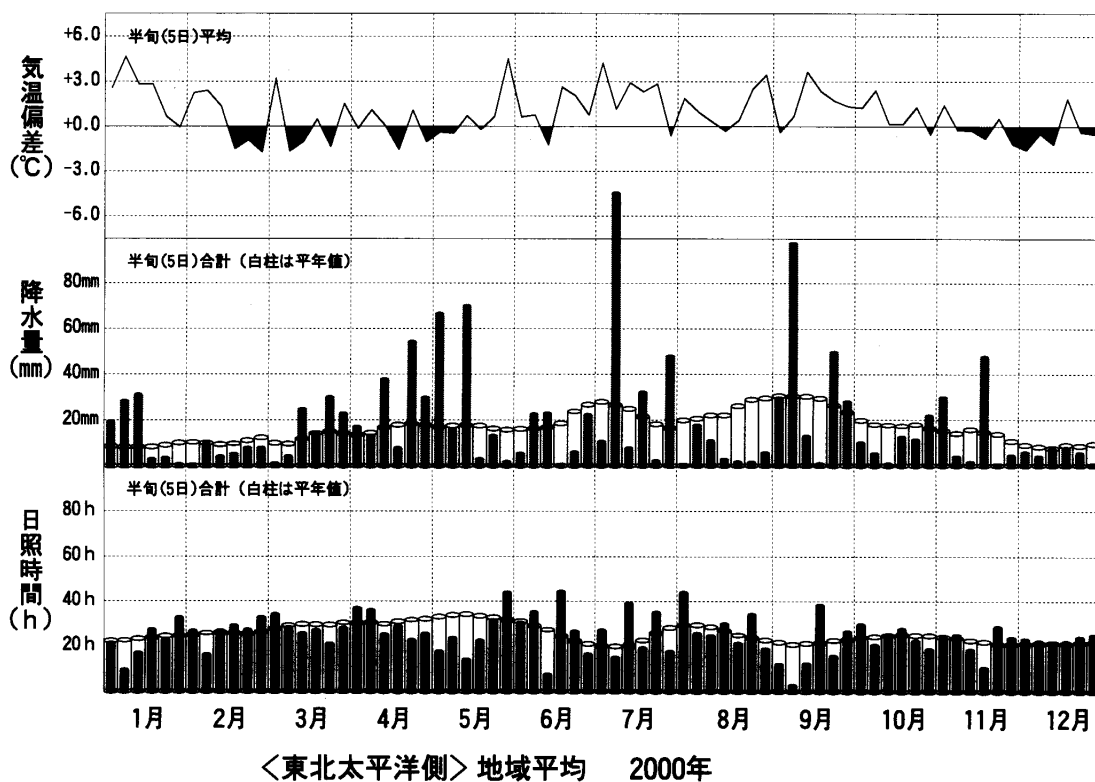
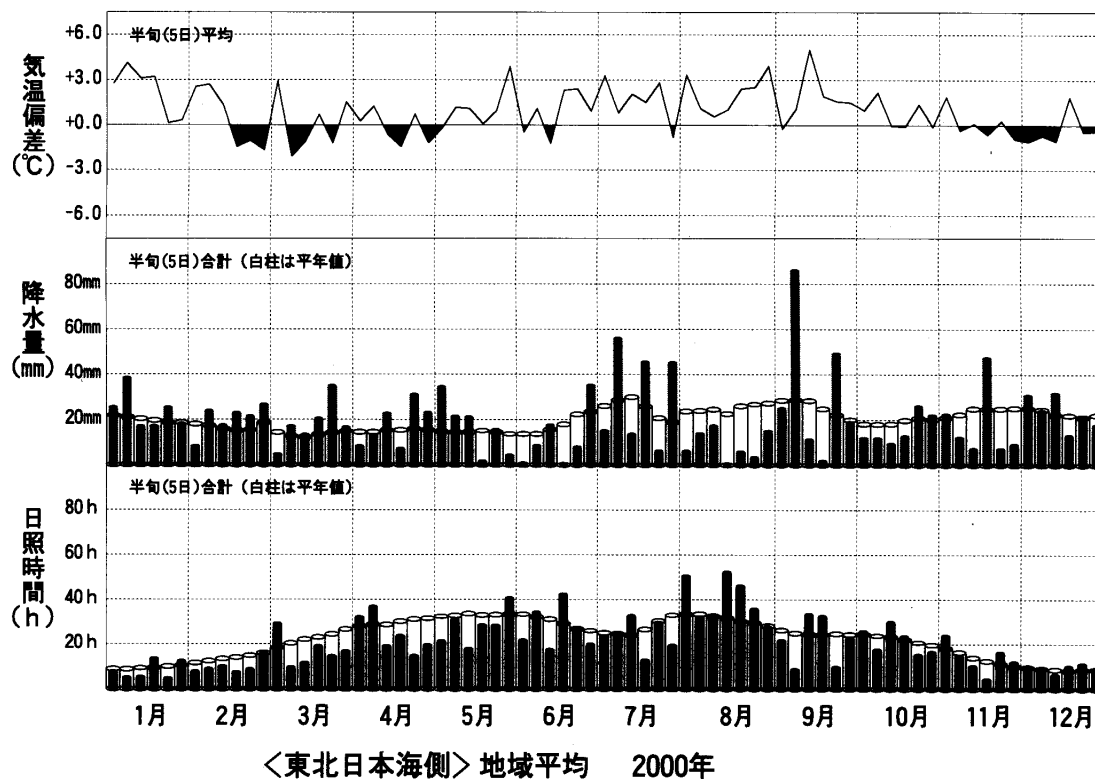


図3．地域平均した気温年差、降水量、日照時間の半旬時系列図

表 1 . 年気候表 (2000 年)

地点名	平均気温 ()	平年差 ()	階級	降水量 (mm)	平年比 (%)	階級	降水 日数 1mm	日照時間 (h)	平年比 (%)	階級
青 森	10.7	1.0	かなり高い	1406.0	103	平年並	177	1502.5)	89)	かなり少ない
深 浦	11.0	0.5	やや高い	1421.0	93	平年並	179	1323.1	86	かなり少ない
む つ	9.9	0.7	やや高い	1336.0	103	平年並	155	1568.7	90	かなり少ない
八 戸	10.5	0.7	やや高い	1035.5	102	平年並	105	1761.3	90	かなり少ない
秋 田	12.2	1.1	かなり高い	1562.5	89	やや少ない	176	1452.7)	88)	かなり少ない
盛 岡	10.6	0.8	かなり高い	1417.5	112	やや多い	134	1701.8)	94)	かなり少ない
大船渡	11.8	0.9	かなり高い	1434.0	97	平年並	91	1727.2)	91)	かなり少ない
宮 古	11.0	0.6	やや高い	1512.0	119	やや多い	89	1886.9	97	平年並
仙 台	12.9	1.0	かなり高い	1186.5	99	平年並	94	1844.8	100	平年並
石 巻	12.1	0.9	かなり高い	992.0	95	平年並	82	1977.3	99	平年並
山 形	12.2	1.0	かなり高い	1165.0	103	平年並	143	1538.2	92	かなり少ない
新 庄	11.1	0.4	---	1932.5	109	---	201	1287.5)	99)	---
酒 田	13.1	1.0	---	1674.5	90	---	194	1518.8	93	---
福 島	13.5	0.9	かなり高い	1291.0	121	かなり多い	104	1791.4	99	平年並
若 松	12.0	0.8	やや高い	1218.0	105	平年並	150	1618.8	100	平年並
白 河	11.9	0.8	かなり高い	1768.0	***	---	108	×	×	-
小名浜	13.8	0.9	かなり高い	1295.0	95	平年並	98	2096.9	103	やや多い

注) × : 欠測) : 欠測日を含む - : 現象なし *** : 統計期間が 8 年に満たないため平年値がない。

--- : 統計期間が 24 年に満たないため階級区分値がない。

(酒田は準平年値(1971 ~ 1990 年)、新庄は累年平均値(1986 ~ 1996 年)との差(比)を示す。)

表 2 . 年統計値の極値・順位更新 (3 位まで)

(対象要素は、平均気温、降水量、日照時間のみとする)

なし

表3. 月および日の統計値の極値更新(1位のみ)
(対象要素は、気温、降水量、日照時間、最深積雪のみとする)

1月

月平均気温の高い方から	新庄 0.5 (+1.5)、仙台 3.6 (+2.6)
月降水量の多い方から	むつ 220.5mm (211%)

2月

月降水量の多い方から	新庄 252.5mm (177%)
------------	-------------------

3月

月降水量の多い方から	新庄 189.0mm (189%)
月日照時間の少ない方から	新庄 81.3h (77%)、酒田 87.1h (66%)

4月

月降水量の多い方から	新庄 158.0mm (166%)
月日照時間の少ない方から	青森 144.2h (76%)

5月

月日照時間の少ない方から	青森 155.8h (72%)
日最高気温の高い方から	大船渡 31.7
日最低気温の高い方から	大船渡 18.1、宮古 19.0、仙台 18.5
日降水量の多い方から	盛岡 76.0mm

6月

なし	
----	--

7月

月降水量の多い方から	白河 544.5mm (-)
日最高気温の高い方から	むつ 33.5、秋田 37.9、酒田 36.8
日降水量の多い方から	青森 133.5mm、八戸 112.5mm、宮古 319.0mm(通年第1位)、仙台 124.0mm

8月

月降水量の少ない方から	新庄 44.0mm (26%)、八戸 23.0mm (16%)
月日照時間の多い方から	新庄 220.2mm (130%)

9月

日最高気温の高い方から	宮古 34.3、石巻 34.0、白河 33.1
日最低気温の高い方から	大船渡 24.2、青森 24.7、盛岡 23.6、酒田 25.3、仙台 26.5、石巻 24.7、福島 25.7、小名浜 25.2

10月

月日照時間の多い方から	新庄 121.8h (125%)
-------------	------------------

11月

なし	
----	--

12月

なし	
----	--

注) カッコ内の値は、月平均気温は平年差()、月降水量、月日照時間は平年比(%)、月最深積雪は平年差(cm)、
ただし、酒田は準平年値(1971~1990)、新庄は累年平均値(1986~1996年)との差(比)を示す。

表４．季節統計値の極値・順位更新（３位まで）
（対象要素は、平均気温、降水量、日照時間、最深積雪のみとする）

冬（１２～２月）

降水量の多い方から	１位：新庄 739.0mm(140%)
-----------	---------------------

春（３～５月）

降水量の多い方から	１位：大船渡 703.0mm(186%)、新庄 447.0mm(154%)、若松 323.5mm(154%)、盛岡 487.5mm(179%)、福島 413.0mm(183%)
日照時間の少ない方から	１位：新庄 365.1h(83%)、青森 406.5h(74%)、むつ 405.7h(71%)、酒田 412.4h(81%)

夏（６～８月）

平均気温の高い方から	２位：新庄 22.8（+1.3）、秋田 23.5（+1.6）、盛岡 22.6（+1.6）、仙台 23.1(+1.6) ３位：大船渡 21.8（+1.4）、むつ 20.6（+1.7）、福島 24.5（+1.6）、白河 22.5（+1.3）
降水量の少ない方から	２位：新庄 301.0mm(62%)

秋（９～１１月）

日照時間の少ない方から	３位：大船渡 351.6h(84%)
-------------	--------------------

注）カッコ内は平年差（比）

ただし、酒田は準平年値（１９７１～１９９０）、新庄は累年平均値(1986～1996年)との差（比）を示す。

表５．月別気候値表（東北地方地域平均）

月	気温平年差 （ ）	階級	降水量平年比 （%）	階級	日照時間 平年比(%)	階級
１月	+ 2.2	かなり高い	135	やや多い	89	やや少ない
２月	+ 0.4	平年並	83	平年並	90	やや少ない
３月	+ 0.2	平年並	129	やや多い	87	やや少ない
４月	- 0.1	平年並	144	やや多い	89	かなり少ない
５月	+ 1.0	やや高い	147	かなり多い	78	かなり少ない
６月	+ 1.0	やや高い	62	かなり少ない	102	平年並
７月	+ 1.9	かなり高い	149	かなり多い	107	平年並
８月	+ 1.3	やや高い	28	かなり少ない	111	やや多い
９月	+ 1.8	かなり高い	119	やや多い	84	やや少ない
10月	+ 0.8	やや高い	63	やや少ない	98	平年並
11月	+ 0.1	平年並	114	平年並	91	やや少ない
12月	- 0.4	平年並	72	平年並	106	やや多い