

# 東北地方 3 か月予報

( 6 月から 8 月までの天候見通し )

平成 2 1 年 5 月 2 5 日  
仙台管区气象台発表

## < 予想される向こう 3 か月の天候 >

向こう 3 か月の出現の可能性が最も大きい天候と特徴のある気温、降水量等の確率は以下のとおりです。

6 月 東北地方は平年と同様に曇りや雨の日が多いでしょう。

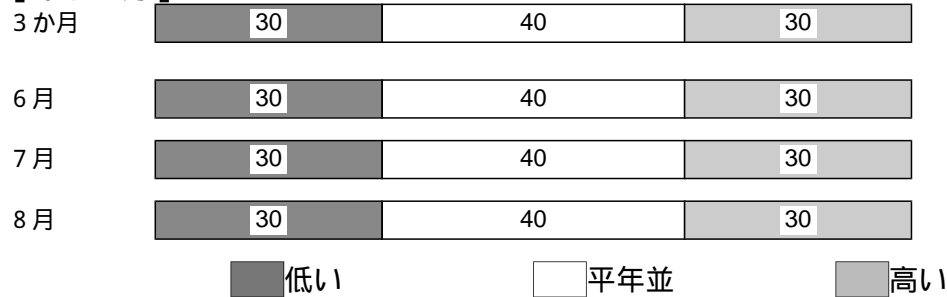
7 月 東北地方は平年と同様に曇りや雨の日が多いでしょう。

8 月 東北地方は平年と同様に晴れの日が多いですが、天気のごずつく時期があるでしょう。

## < 向こう 3 か月の気温、降水量の各階級の確率 ( % ) >

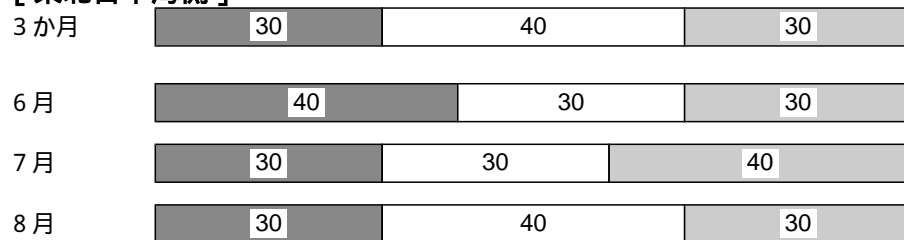
### < 気温 >

#### [ 東北地方 ]

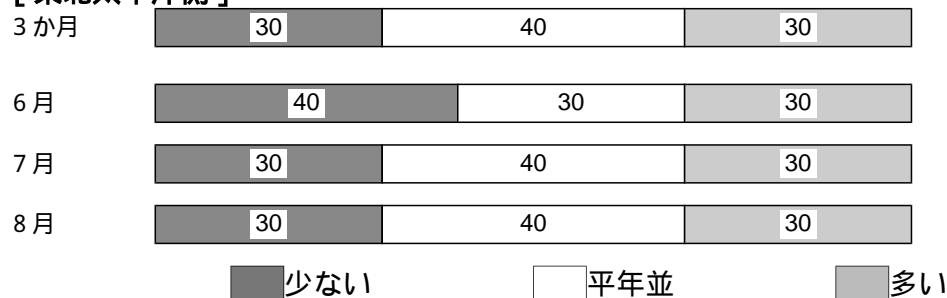


### < 降水量 >

#### [ 東北日本海側 ]



#### [ 東北太平洋側 ]



**< 次回発表予定等 >**

1 か月予報：毎週金曜日 14 時 30 分 次回は 5 月 29 日

3 か月予報：6 月 25 日（木） 14 時

6 月の予報については、新しい資料による次回以降の 1 か月予報を適宜ご利用ください。

なお、暖候期予報として発表していた、この夏（6 ～ 8 月）の予報については、今回の 3 か月予報等の最新の予報をご利用ください。

< 参考資料（平年並の範囲等） >

（１）平年値（月・３か月平均気温、降水量、日照時間）

	気 温 ( )				降 水 量(mm)				日照時間(時間)			
	6月	7月	8月	6月～8月	6月	7月	8月	6月～8月	6月	7月	8月	6月～8月
青森	17.0	21.1	23.0	20.4	82.2	102.6	129.3	314.1	180.7	177.3	190.8	548.8
深浦	17.2	21.3	23.1	20.5	109.4	146.0	157.4	411.1	179.6	177.7	185.9	543.2
むつ	15.6	19.6	21.7	18.9	109.0	122.8	140.4	372.1	162.6	151.1	152.8	466.5
八戸	16.1	20.2	22.3	19.6	99.2	117.1	139.8	356.1	168.8	169.0	173.3	511.1
秋田	18.8	22.8	24.5	22.0	127.5	178.1	181.9	487.6	178.0	171.5	200.4	549.8
盛岡	18.2	21.8	23.2	21.0	114.9	165.7	177.8	458.4	151.7	143.2	158.8	453.7
大船渡	17.3	21.0	23.0	20.4	171.5	170.3	198.6	546.4	148.2	150.0	161.5	459.8
宮古	16.0	20.0	22.2	19.4	117.3	139.2	180.8	437.2	140.4	149.4	165.2	455.0
仙台	18.3	22.1	24.1	21.5	137.9	159.7	174.2	471.8	127.9	127.7	155.4	411.0
石巻	17.7	21.3	23.5	20.8	111.6	131.0	127.0	369.6	145.6	147.9	178.1	471.6
山形	19.5	23.2	24.6	22.5	102.6	143.9	148.8	395.3	153.8	155.8	184.7	494.4
新庄	18.7	22.3	23.9	21.6	131.0	185.6	174.5	491.1	152.7	154.4	177.5	484.7
酒田	19.3	23.2	24.9	22.5	128.1	186.1	175.8	490.0	175.9	179.8	211.6	567.3
福島	19.9	23.5	25.2	22.9	118.1	144.8	144.3	407.2	130.1	133.4	159.7	423.2
若松	19.8	23.4	24.8	22.7	115.7	160.1	131.0	406.9	157.9	168.9	199.5	526.3
白河	18.4	22.0	23.3	21.2	167.6	186.8	228.2	582.7	121.9	129.4	154.0	404.1
小名浜	18.3	21.7	23.9	21.3	149.8	120.5	141.7	412.0	138.4	153.1	193.9	485.4

欠測により平年値を求めるための資料年数（観測値のある年数）が各月毎に異なることなどにより、３か月平年値等が各月の平年値から求めた値と一致しないことがあります。

（２）1971～2000年のデータに基づいたこの予報期間の地域平均の気温、降水量、日照時間の平年差（比）の「平年並」の範囲は次のとおりです。

要 素	予報対象地域	6月	7月	8月	6月～8月
気温平年差( )	東北地方	-0.6 ～ +0.2	-0.1 ～ +0.6	-0.3 ～ +0.6	-0.4 ～ +0.3
	東北日本海側	-0.5 ～ +0.2	-0.2 ～ +0.4	-0.5 ～ +0.5	-0.4 ～ +0.1
	東北太平洋側	-0.5 ～ +0.2	-0.3 ～ +0.8	-0.3 ～ +0.5	-0.5 ～ +0.5
降水量平年比(%)	東北地方	82 ～ 118	89 ～ 117	73 ～ 117	82 ～ 110
	東北日本海側	71 ～ 105	83 ～ 123	74 ～ 107	84 ～ 111
	東北太平洋側	88 ～ 111	85 ～ 114	67 ～ 120	85 ～ 112
日照時間平年比(%)	東北地方	95 ～ 106	92 ～ 109	90 ～ 109	94 ～ 107
	東北日本海側	96 ～ 107	88 ～ 108	94 ～ 112	96 ～ 106
	東北太平洋側	90 ～ 108	93 ～ 110	87 ～ 109	93 ～ 108

（３）梅雨時期前後における各地の平年の気象経過

旬降水量 平年値 (mm)	5月			6月			7月			8月		
	上旬	中旬	下旬	上旬	中旬	下旬	上旬	中旬	下旬	上旬	中旬	下旬
青森	30.0	22.6	26.2	23.6	30.9	27.8	36.8	27.7	38.2	43.2	33.8	52.3
深浦	41.3	33.5	34.0	29.4	44.4	33.6	54.4	43.2	48.3	53.8	38.6	65.0
むつ	35.8	27.6	28.8	36.3	36.8	35.8	48.1	39.4	35.3	43.2	32.8	64.4
八戸	26.1	28.6	30.1	26.6	38.1	34.5	48.3	31.7	37.1	37.3	38.2	61.7
秋田	46.5	40.2	36.2	29.7	50.6	47.2	71.5	61.5	45.1	56.8	51.5	73.6
盛岡	38.6	32.7	32.0	30.8	43.3	40.8	56.8	58.2	50.7	58.6	43.7	75.5
大船渡	50.0	55.9	43.9	50.9	60.7	57.6	63.0	69.1	38.2	50.3	56.9	91.5
宮古	31.9	35.5	31.0	29.5	43.7	44.1	53.8	46.4	39.0	49.5	50.0	81.3
仙台	33.7	45.0	29.3	31.6	42.4	63.8	55.7	63.5	40.5	55.3	45.4	73.6
石巻	33.3	37.6	27.3	27.2	31.9	52.6	46.1	52.1	32.9	36.1	33.3	57.6
山形	27.0	30.3	24.0	24.4	28.2	50.0	44.5	56.2	43.2	50.1	36.3	62.4
新庄	40.5	35.8	30.4	25.7	45.3	60.0	64.4	78.1	43.1	60.5	45.3	68.6
酒田	44.7	37.7	34.4	24.9	46.4	56.7	70.1	70.7	45.3	57.4	40.0	78.4
福島	25.9	35.8	25.8	25.4	31.4	61.4	46.5	53.6	44.8	45.7	36.5	62.2
若松	27.5	29.3	23.7	20.3	33.7	61.7	56.1	60.5	43.5	47.2	39.1	44.8
白河	40.4	41.3	38.2	40.1	55.5	72.0	65.0	69.4	52.4	65.8	62.8	99.7
小名浜	48.3	60.3	38.5	35.3	47.4	67.1	49.5	46.3	24.7	46.3	33.5	61.9

旬日照時間 平年値 (h)	5 月			6 月			7 月			8 月		
	上旬	中旬	下旬	上旬	中旬	下旬	上旬	中旬	下旬	上旬	中旬	下旬
青森	64.7	68.3	77.5	64.0	59.6	57.1	53.8	56.3	67.2	67.0	60.8	63.1
深浦	58.4	63.9	75.1	64.5	58.6	56.6	52.7	56.1	68.9	63.3	61.8	60.8
むつ	64.9	65.4	77.5	61.2	52.8	48.7	47.3	45.8	58.0	57.6	46.5	48.9
八戸	65.6	64.9	77.1	61.9	56.5	50.5	51.0	51.5	66.6	62.8	56.3	54.3
秋田	56.9	61.2	73.2	65.6	59.5	53.1	49.3	52.8	69.5	65.5	68.0	66.9
盛岡	61.3	61.7	71.9	57.8	51.3	42.6	42.2	42.0	59.1	56.4	52.9	49.6
大船渡	61.1	61.1	74.1	59.0	50.1	39.1	45.3	41.9	63.0	59.3	51.4	50.9
宮古	61.6	59.4	70.8	55.3	45.3	39.8	44.9	40.8	63.9	57.7	54.7	53.0
仙台	63.5	60.6	74.6	54.1	43.1	30.9	35.7	37.0	55.4	56.3	49.5	49.7
石巻	65.1	63.8	77.6	59.5	48.6	37.6	42.6	44.5	62.4	62.7	57.9	57.6
山形	62.9	62.0	76.9	62.2	52.3	39.3	42.7	43.2	70.0	61.9	61.8	61.0
新庄	55.7	56.8	67.6	59.7	53.2	39.9	40.8	45.3	68.4	60.6	61.3	55.6
酒田	60.5	62.3	76.6	66.2	60.0	49.7	46.5	53.4	80.0	71.0	72.3	68.3
福島	64.1	59.7	74.2	54.6	43.6	32.0	37.8	37.1	58.8	57.7	51.5	50.6
若松	62.8	60.1	74.9	63.9	53.9	40.1	46.8	45.6	76.6	67.8	66.4	65.3
白河	59.9	59.1	69.5	51.9	41.4	28.9	35.9	35.5	58.9	54.1	50.3	49.7
小名浜	62.7	62.4	74.5	58.5	44.9	35.2	42.1	41.9	69.4	66.0	65.0	63.0

( 3 ) 接近する台風の平年値

	6 月	7 月	8 月
東北地方	0.1	0.3	0.7

< 参考資料 ( 利用上の注意 ) >

( 1 ) 気温 ( 降水量 ) 等は、「低い ( 少ない ) 」「平年並」「高い ( 多い ) 」の 3 つの階級で予報します。階級の幅は、1971 ～ 2000 年の 30 年間に於ける各階級の出現率が等分 ( それぞれ 3 3 % ) となるように決めてあります ( 気候的出現率と呼びます ) 。

( 2 ) 予報する確率の値は、それぞれの階級が出現する可能性の大きさを表しています。予報資料の信頼性が大きい場合には気候的出現率から大きく隔たった 1 0 % 以下や 6 0 % 以上の確率を付けられますが、特定の階級を強調できない場合には気候的出現率と同じかそれと同程度 ( 3 0 % 、 4 0 % ) の確率しか付けられません。

( 3 ) 晴れや雨などの天気日数は、平年の日数よりも多い ( 少ない ) 場合は「平年に比べて多い ( 少ない ) 」、また平年の日数と同程度に多い ( 少ない ) 場合には「平年と同様に多い ( 少ない ) 」と表現します。

# 東北地方 3 か月予報解説資料 (6~8 月)

平成 21 年 5 月 25 日 仙台管区気象台

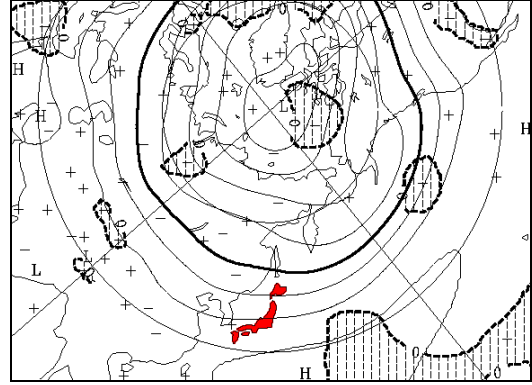
## 1. 向こう 3 か月の確率予報の特徴

	気温	降水量
6~8 月：	各階級の確率の偏りは小さい	各階級の確率の偏りは小さい
6 月：	各階級の確率の偏りは小さい	各階級の確率の偏りは小さい
7 月：	各階級の確率の偏りは小さい	各階級の確率の偏りは小さい
8 月：	各階級の確率の偏りは小さい	各階級の確率の偏りは小さい

## 2. 数値予報 (アンサンブル予報) による大気の流れの予想

### 3 か月平均の 500hPa 高度と偏差の予想図 (右図)：

予想図では、極東域は広く弱い正偏差 (平年より高度が高く、一般に暖気に対応) となる。日本の南海上も弱い正偏差で、亜熱帯高気圧の強さは平年と同程度の見込みだが、オホーツク海の西に気圧の尾根がみられ、オホーツク海高気圧も予想される。東北地方の気温は平年並と予想されるが、寒気やオホーツク海高気圧の影響を受けて低温となる時期もある見込み。



3 か月平均の 500hPa 高度と偏差の予想図

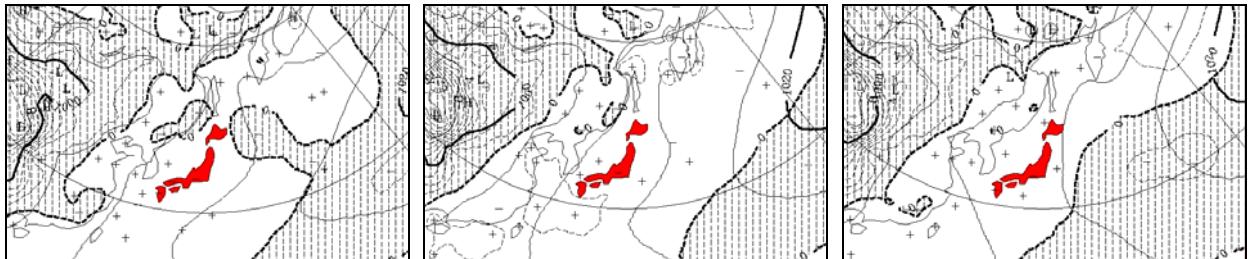
実線は等高度線 60m 毎、点線は偏差 30m 毎  
陰影部は負偏差 (一般に寒気に対応)

### 月別の地上気圧と偏差の予想図 (下図)：

6 月：地上気圧配置に平年との大きな偏りはなく、平年と同様に曇りや雨の日が多い見込みだが、北日本の上空の大気の流れはやや東谷傾向の予想。

7 月：日本の南海上で高気圧が強く、梅雨前線が平年より北偏する時期もある見込み。また、オホーツク海も正偏差となっており、オホーツク海高気圧が出現して、東北太平洋側を中心に気温が低くなる時期もある見込み。

8 月：日本付近は弱い正偏差で太平洋高気圧の本州付近への張り出しは平年と同程度の見込み。東北地方は平年と同様に晴れの日が多いと予想されるが、寒気やオホーツク海高気圧の影響で天気がぐずつく時期がある見込み。

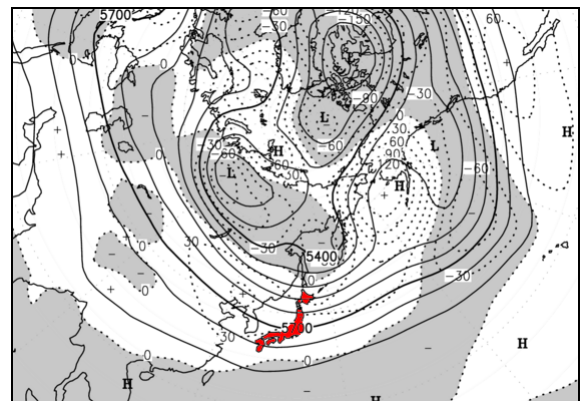


月別の地上気圧と偏差の予想図 (左から 6 月、7 月、8 月)

実線は等圧線 4hPa 毎、点線は偏差 1hPa 毎、陰影部は負偏差

## 3. 今月の循環場の特徴

5 月 (20 日まで)：500hPa 高度では、ユーラシア大陸から日本付近にかけて東西に正偏差となった。一方、オホーツク海から中央シベリアにかけてと、日本の南の北緯 30 度以南は負偏差となった。これらは、日本付近が高気圧におおわれることが多く、南からの湿った気流が入りにくかったことや、高緯度の寒気の南下が一時的だったことに対応している。東北地方は晴れて気温の高い日が多く、降水量は少なかった。



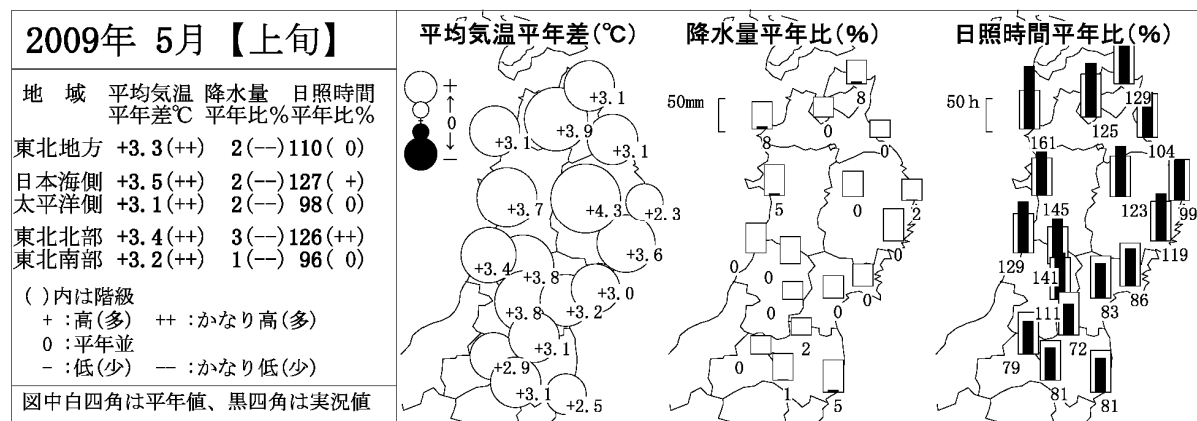
5 月 1 日~20 日の平均 500hPa 高度

実線は等高度線 60m 毎、点線は偏差 30m 毎、陰影部は負偏差

#### 4. 最近の天候経過

5月上旬：東北北部は、気圧の谷の影響により曇る日があった他は、高気圧におおわれ晴れの日が多かった。東北南部は、期間のはじめと終わりに高気圧におおわれ晴れた他は、南岸低気圧や気圧の谷の影響で曇る日が多かった。なお、暖かい空気におおわれやすく高温となった。

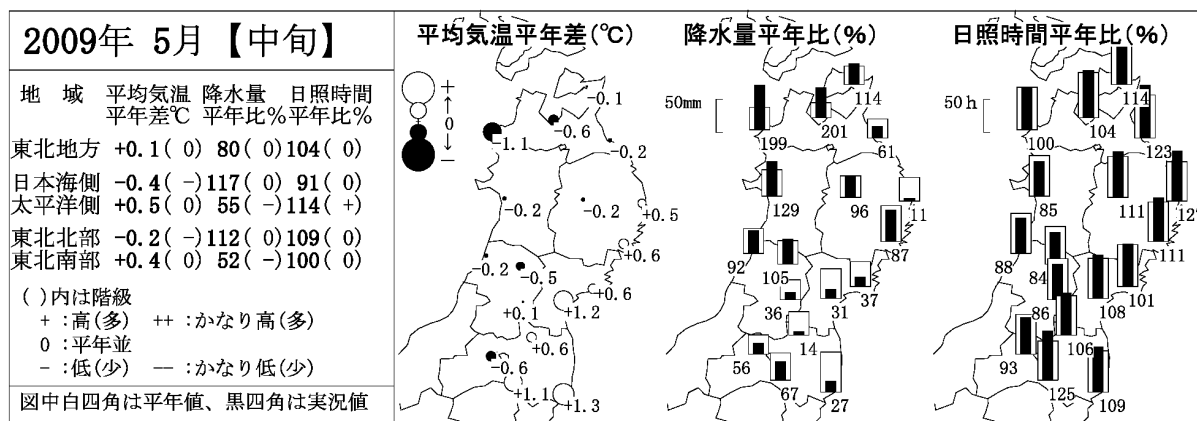
平均気温は東北地方でかなり高い。降水量は東北地方でかなり少ない。日照時間は東北北部でかなり多く、東北南部で平年並。



東北地方における5月上旬の平均気温、降水量、日照時間平年差(比)

5月中旬：期間のはじめは低気圧や前線の影響で東北日本海側や東北北部を中心に曇りや雨の日が多かった。その後は、17日に低気圧の影響で雨となった他は、高気圧におおわれ晴れの日が多かった。なお、期間のはじめと終わりは高温、中頃は低温となり寒暖の変動が大きかった。

平均気温は東北日本海側で低く、東北太平洋側で平年並。降水量は東北日本海側で平年並、東北太平洋側で少ない。日照時間は東北日本海側で平年並、東北太平洋側で多い。



東北地方における5月中旬の平均気温、降水量、日照時間平年差(比)

#### 5. 太平洋赤道域の海水温等の状況、及びエルニーニョ現象等の今後の見通し

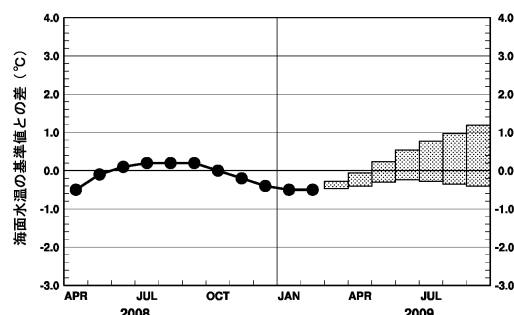
太平洋赤道域の海面水温は、中部から東部にかけての負偏差が解消し、ほぼ平年並だった。西部では正偏差が見られた。海洋におけるラニーニャ現象の特徴はほぼ解消し、ラニーニャ現象は終息したと見られる。

エルニーニョ監視海域の海面水温は、夏から秋にかけて基準値に近い値かやや高めで推移すると予測される。夏にラニーニャ現象またはエルニーニョ現象の発生する可能性は低い。

##### <参考資料>

平年の天気出現日数(日)

エルニーニョ監視海域の海面水温の基準値との差の5か月移動平均値の推移(折れ線グラフ)と今後の予測(ボックス)



	6月		7月		8月	
	東北日本海側	東北太平洋側	東北日本海側	東北太平洋側	東北日本海側	東北太平洋側
晴れの日	14.3	12.0	14.6	12.6	18.1	15.8
雨の日	10.3	10.4	10.9	11.1	9.7	9.9

晴れの日、雨の日は、それぞれ「日照率40%以上の日数」、「日降水量1mm以上の日数」を用いている。