

東北地方 3 か月予報

(7 月から 9 月までの天候見通し)

平成 2 1 年 6 月 2 5 日
仙台管区气象台発表

< 予想される向こう 3 か月の天候 >

向こう 3 か月の出現の可能性が最も大きい天候と特徴のある気温、降水量等の確率は以下のとおりです。

7 月 東北地方は平年と同様に曇りや雨の日が多いでしょう。

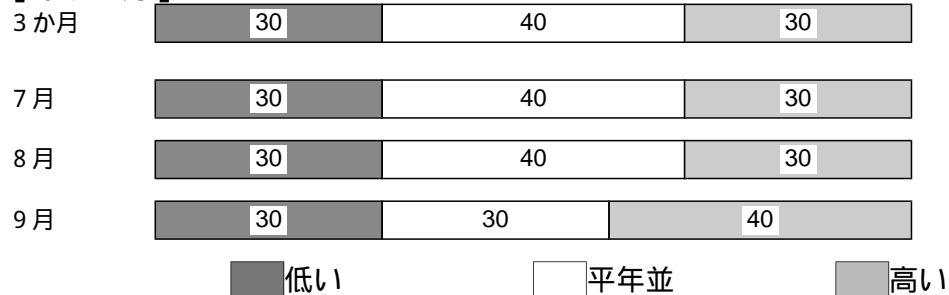
8 月 東北地方は平年と同様に晴れの日が多いですが、天気のごずつく時期があるでしょう。

9 月 天気は数日の周期で変わり、東北地方は平年と同様に曇りや雨の日が多いでしょう。

< 向こう 3 か月の気温、降水量の各階級の確率 (%) >

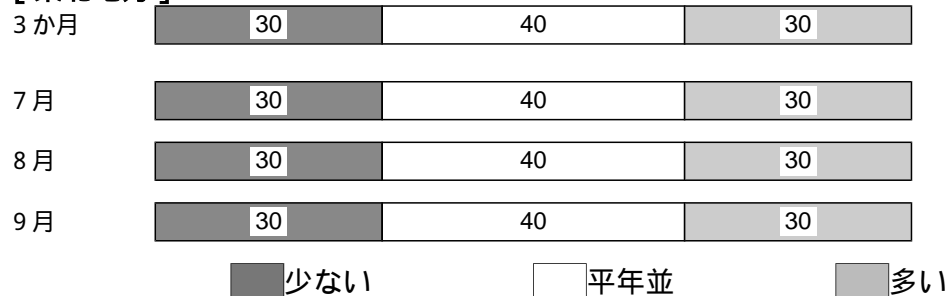
< 気温 >

[東北地方]



< 降水量 >

[東北地方]



< 次回発表予定等 >

1 か月予報：毎週金曜日 1 4 時 3 0 分 次回は 6 月 2 6 日

3 か月予報：7 月 2 3 日 (木) 1 4 時

7 月の予報については、新しい資料による次回以降の 1 か月予報を適宜ご利用ください。

< 参考資料（平年並の範囲等） >

（１）平年値（月・３か月平均気温、降水量、日照時間）

	気 温 ()				降 水 量(mm)				日照時間(時間)			
	7月	8月	9月	7月～9月	7月	8月	9月	7月～9月	7月	8月	9月	7月～9月
青森	21.1	23.0	18.9	21.0	102.6	129.3	119.8	351.7	177.3	190.8	160.0	528.1
深浦	21.3	23.1	19.1	21.2	146.0	157.4	176.0	479.4	177.7	185.9	155.4	519.0
むつ	19.6	21.7	18.0	19.7	122.8	140.4	172.7	435.9	151.1	152.8	144.4	448.3
八戸	20.2	22.3	18.6	20.4	117.1	139.8	167.7	424.6	169.0	173.3	144.1	486.4
秋田	22.8	24.5	19.9	22.4	178.1	181.9	177.9	538.0	171.5	200.4	154.9	526.8
盛岡	21.8	23.2	18.3	21.1	165.7	177.8	157.5	501.0	143.2	158.8	123.7	425.7
大船渡	21.0	23.0	19.3	21.1	170.3	198.6	218.7	587.6	150.0	161.5	119.1	430.7
宮古	20.0	22.2	18.6	20.3	139.2	180.8	229.4	549.4	149.4	165.2	123.0	437.7
仙台	22.1	24.1	20.4	22.2	159.7	174.2	218.4	552.3	127.7	155.4	119.8	402.9
石巻	21.3	23.5	19.9	21.6	131.0	127.0	163.1	421.1	147.9	178.1	134.0	459.9
山形	23.2	24.6	19.7	22.5	143.9	148.8	134.3	426.9	155.8	184.7	125.6	466.1
新庄	22.3	23.9	19.0	21.8	185.6	174.5	153.0	513.1	154.4	177.5	112.3	444.3
酒田	23.2	24.9	20.5	22.8	186.1	175.8	185.4	547.3	179.8	211.6	149.6	541.0
福島	23.5	25.2	20.7	23.2	144.8	144.3	169.2	458.3	133.4	159.7	112.6	405.7
若松	23.4	24.8	19.9	22.7	160.1	131.0	134.0	425.1	168.9	199.5	125.2	493.6
白河	22.0	23.3	19.1	21.5	186.8	228.2	215.9	631.0	129.4	154.0	111.3	394.4
小名浜	21.7	23.9	21.3	22.3	120.5	141.7	205.8	468.0	153.1	193.9	135.5	482.5

欠測により平年値を求めるための資料年数（観測値のある年数）が各月毎に異なることなどにより、３か月平年値等が各月の平年値から求めた値と一致しないことがあります。

（２）1971～2000年のデータに基づいたこの予報期間の地域平均の気温、降水量、日照時間の平年差（比）の「平年並」の範囲は次のとおりです。

要 素	予報対象地域	7月	8月	9月	7月～9月
気温平年差()	東北地方	-0.1 ～ +0.6	-0.3 ～ +0.6	-0.5 ～ +0.2	-0.4 ～ +0.3
	東北日本海側	-0.2 ～ +0.4	-0.5 ～ +0.5	-0.5 ～ +0.3	-0.3 ～ +0.4
	東北太平洋側	-0.3 ～ +0.8	-0.3 ～ +0.5	-0.4 ～ +0.3	-0.4 ～ +0.4
降水量平年比(%)	東北地方	89 ～ 117	73 ～ 117	86 ～ 110	97 ～ 111
	東北日本海側	83 ～ 123	74 ～ 107	83 ～ 108	89 ～ 109
	東北太平洋側	85 ～ 114	67 ～ 120	87 ～ 112	93 ～ 112
日照時間平年比(%)	東北地方	92 ～ 109	90 ～ 109	97 ～ 106	96 ～ 104
	東北日本海側	88 ～ 108	94 ～ 112	99 ～ 108	96 ～ 104
	東北太平洋側	93 ～ 110	87 ～ 109	97 ～ 106	97 ～ 104

（３）梅雨時期前後における各地の平年の気象経過

旬降水量 平年値 (mm)	5月			6月			7月			8月		
	上旬	中旬	下旬	上旬	中旬	下旬	上旬	中旬	下旬	上旬	中旬	下旬
青森	30.0	22.6	26.2	23.6	30.9	27.8	36.8	27.7	38.2	43.2	33.8	52.3
深浦	41.3	33.5	34.0	29.4	44.4	33.6	54.4	43.2	48.3	53.8	38.6	65.0
むつ	35.8	27.6	28.8	36.3	36.8	35.8	48.1	39.4	35.3	43.2	32.8	64.4
八戸	26.1	28.6	30.1	26.6	38.1	34.5	48.3	31.7	37.1	37.3	38.2	61.7
秋田	46.5	40.2	36.2	29.7	50.6	47.2	71.5	61.5	45.1	56.8	51.5	73.6
盛岡	38.6	32.7	32.0	30.8	43.3	40.8	56.8	58.2	50.7	58.6	43.7	75.5
大船渡	50.0	55.9	43.9	50.9	60.7	57.6	63.0	69.1	38.2	50.3	56.9	91.5
宮古	31.9	35.5	31.0	29.5	43.7	44.1	53.8	46.4	39.0	49.5	50.0	81.3
仙台	33.7	45.0	29.3	31.6	42.4	63.8	55.7	63.5	40.5	55.3	45.4	73.6
石巻	33.3	37.6	27.3	27.2	31.9	52.6	46.1	52.1	32.9	36.1	33.3	57.6
山形	27.0	30.3	24.0	24.4	28.2	50.0	44.5	56.2	43.2	50.1	36.3	62.4
新庄	40.5	35.8	30.4	25.7	45.3	60.0	64.4	78.1	43.1	60.5	45.3	68.6
酒田	44.7	37.7	34.4	24.9	46.4	56.7	70.1	70.7	45.3	57.4	40.0	78.4
福島	25.9	35.8	25.8	25.4	31.4	61.4	46.5	53.6	44.8	45.7	36.5	62.2
若松	27.5	29.3	23.7	20.3	33.7	61.7	56.1	60.5	43.5	47.2	39.1	44.8
白河	40.4	41.3	38.2	40.1	55.5	72.0	65.0	69.4	52.4	65.8	62.8	99.7
小名浜	48.3	60.3	38.5	35.3	47.4	67.1	49.5	46.3	24.7	46.3	33.5	61.9

旬日照時間 平年値 (h)	5 月			6 月			7 月			8 月		
	上旬	中旬	下旬	上旬	中旬	下旬	上旬	中旬	下旬	上旬	中旬	下旬
青森	64.7	68.3	77.5	64.0	59.6	57.1	53.8	56.3	67.2	67.0	60.8	63.1
深浦	58.4	63.9	75.1	64.5	58.6	56.6	52.7	56.1	68.9	63.3	61.8	60.8
むつ	64.9	65.4	77.5	61.2	52.8	48.7	47.3	45.8	58.0	57.6	46.5	48.9
八戸	65.6	64.9	77.1	61.9	56.5	50.5	51.0	51.5	66.6	62.8	56.3	54.3
秋田	56.9	61.2	73.2	65.6	59.5	53.1	49.3	52.8	69.5	65.5	68.0	66.9
盛岡	61.3	61.7	71.9	57.8	51.3	42.6	42.2	42.0	59.1	56.4	52.9	49.6
大船渡	61.1	61.1	74.1	59.0	50.1	39.1	45.3	41.9	63.0	59.3	51.4	50.9
宮古	61.6	59.4	70.8	55.3	45.3	39.8	44.9	40.8	63.9	57.7	54.7	53.0
仙台	63.5	60.6	74.6	54.1	43.1	30.9	35.7	37.0	55.4	56.3	49.5	49.7
石巻	65.1	63.8	77.6	59.5	48.6	37.6	42.6	44.5	62.4	62.7	57.9	57.6
山形	62.9	62.0	76.9	62.2	52.3	39.3	42.7	43.2	70.0	61.9	61.8	61.0
新庄	55.7	56.8	67.6	59.7	53.2	39.9	40.8	45.3	68.4	60.6	61.3	55.6
酒田	60.5	62.3	76.6	66.2	60.0	49.7	46.5	53.4	80.0	71.0	72.3	68.3
福島	64.1	59.7	74.2	54.6	43.6	32.0	37.8	37.1	58.8	57.7	51.5	50.6
若松	62.8	60.1	74.9	63.9	53.9	40.1	46.8	45.6	76.6	67.8	66.4	65.3
白河	59.9	59.1	69.5	51.9	41.4	28.9	35.9	35.5	58.9	54.1	50.3	49.7
小名浜	62.7	62.4	74.5	58.5	44.9	35.2	42.1	41.9	69.4	66.0	65.0	63.0

(3) 接近する台風の平年値

	7 月	8 月	9 月
東北地方	0.3	0.7	0.8

< 参考資料 (利用上の注意) >

(1) 気温 (降水量) 等は、「低い (少ない) 」「平年並」「高い (多い) 」の 3 つの階級で予報します。階級の幅は、1971 ～ 2000 年の 30 年間に於ける各階級の出現率が等分 (それぞれ 3 3 %) となるように決めてあります (気候的出現率と呼びます) 。

(2) 予報する確率の数値は、それぞれの階級が出現する可能性の大きさを表しています。予測資料の信頼性が大きい場合には気候的出現率から大きく隔たった 1 0 % 以下や 6 0 % 以上の確率を付けられますが、特定の階級を強調できない場合には気候的出現率と同じかそれと同程度 (3 0 % 、 4 0 %) の確率しか付けられません。

(3) 晴れや雨などの天気日数は、平年の日数よりも多い (少ない) 場合は「平年に比べて多い (少ない) 」、また平年の日数と同程度に多い (少ない) 場合には「平年と同様に多い (少ない) 」と表現します。

東北地方 3 か月予報解説資料 (7~9 月)

平成 21 年 6 月 25 日 仙台管区気象台

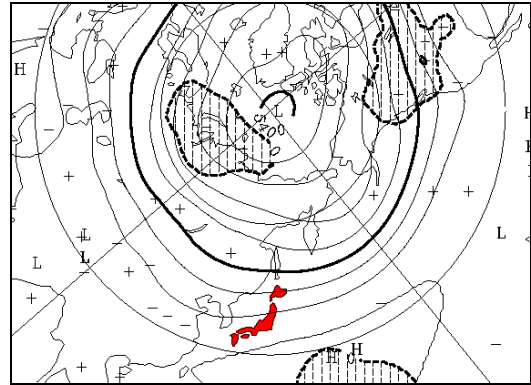
1. 向こう 3 か月の確率予報の特徴

	気温	降水量
7~9 月：	各階級の確率の偏りは小さい	各階級の確率の偏りは小さい
7 月：	各階級の確率の偏りは小さい	各階級の確率の偏りは小さい
8 月：	各階級の確率の偏りは小さい	各階級の確率の偏りは小さい
9 月：	各階級の確率の偏りは小さい	各階級の確率の偏りは小さい

2. 数値予報（アンサンブル予報）による大気の流れの予想

3 か月平均の 500hPa 高度と偏差の予想図（右図）：

予想図では、極東域は広く正偏差（平年より高度が高く、一般に暖気に対応）におおわれるが、偏差は小さい。また、日本の南海上も弱い正偏差の予想。太平洋高気圧の強さは、平均的には平年と同程度の見込み。東北地方の気温は平年並と予想されるが、寒気やオホーツク海高気圧の影響を受けて低温となる時期もある見込み。



3 か月平均の 500hPa 高度と偏差の予想図

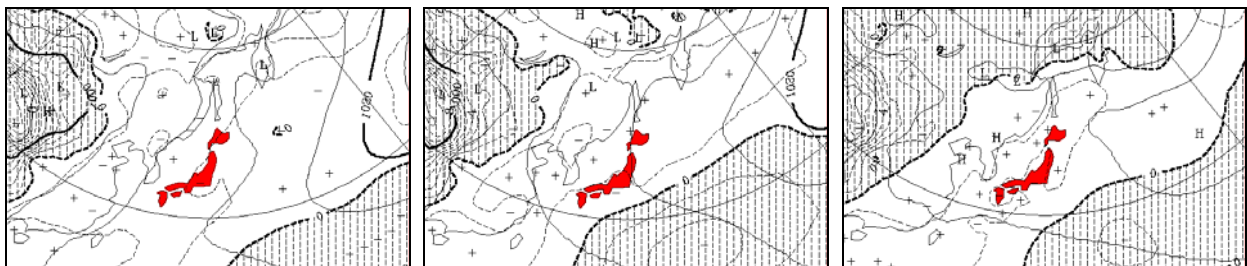
実線は等高線 60m 毎、点線は偏差 30m 毎
陰影部は負偏差（一般に寒気に対応）

月別の地上気圧と偏差の予想図（下図）：

7 月：日本付近は広く正偏差。偏差分布に大きな偏りはなく、平年と同様に曇りや雨の日が多い見込み。一方、オホーツク海には高気圧が予想され、また、500hPa 高度と偏差予想図（図略）では偏西風の蛇行が予想されることから、寒気や冷たく湿った東よりの風の影響を受けて低温となる時期がある見込み。

8 月：日本付近は弱いながらも正偏差で太平洋高気圧の本州付近への張り出しは平年と同程度の見込み。東北地方は平年と同様に晴れの日が多いと予想されるが、寒気やオホーツク海高気圧からの冷たく湿った東よりの風の影響で天気がぐずつく時期がある見込み。

9 月：日本付近は正偏差の予想。等圧線の間隔は広く、低気圧と高気圧が交互に通過する見込み。一時秋雨前線の影響を受けることもあり、東北地方は平年と同様に曇りや雨の日が多い見込み。

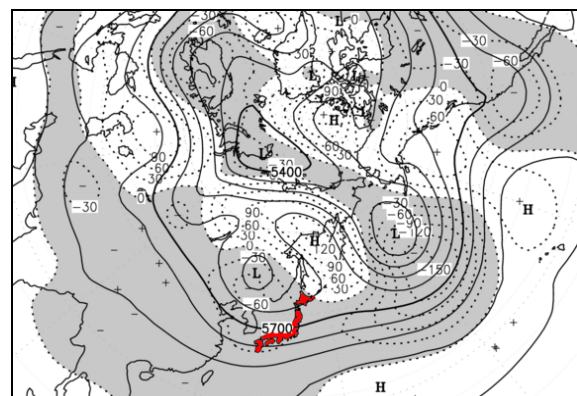


月別の地上気圧と偏差の予想図（左から 7 月、8 月、9 月）

実線は等圧線 4hPa 毎、点線は偏差 1hPa 毎、陰影部は負偏差

3. 今月の循環場の特徴

6 月（20 日まで）：500hPa 高度では、オホーツク海から中央シベリアにかけて顕著な正偏差となった。オホーツク海高気圧が出現しやすかったことに対応している。一方、アリューシャン近海と中国東北区を中心に負偏差となり、日本付近も帯状に広く負偏差におおわれた。東北地方は、寒気やオホーツク海高気圧からの冷たく湿った東よりの風の影響を受けやすく、東北太平洋側の北部を中心に曇りや雨の日が多く、気温の低い日が多かった。



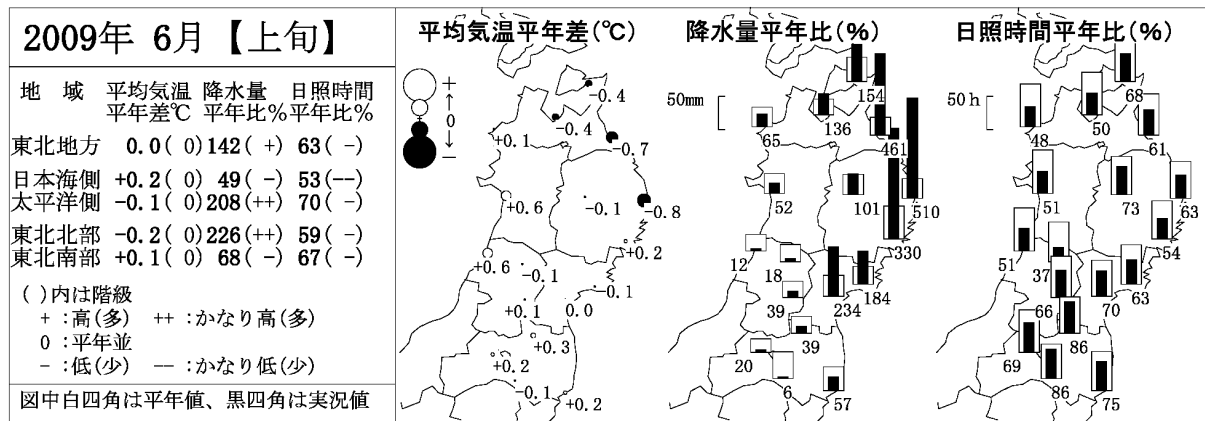
6 月 1 日～20 日の平均 500hPa 高度

実線は等高線 60m 毎、点線は偏差 30m 毎、陰影部は負偏差

4. 最近の天候経過

6月上旬：低気圧や気圧の谷の影響で曇りや雨の日が多かった。5日から7日にかけては三陸沖を北上した低気圧の影響により東北太平洋側で大雨となったところがあり、岩手県では山がけ崩れ害や浸水害が発生した。

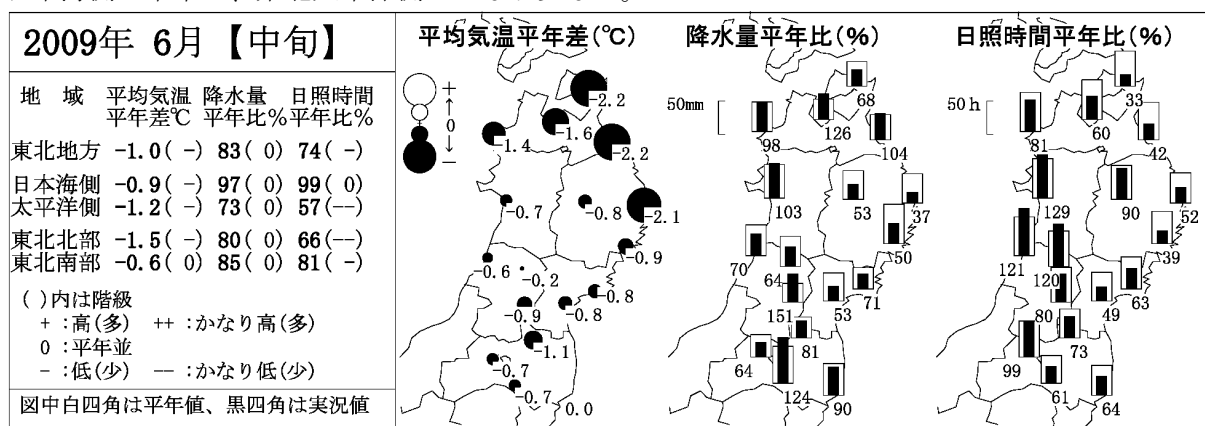
平均気温は東北地方で平年並。降水量は東北日本海側で少なく、東北太平洋側でかなり多い。日照時間は東北日本海側でかなり少なく、東北太平洋側で少ない。



東北地方における6月上旬の平均気温、降水量、日照時間平年差（比）

6月中旬：気圧の谷や寒気、オホーツク海高気圧からの冷たく湿った東よりの風の影響により、東北太平洋側を中心に曇りや雨の日が多かったが、東北日本海側では晴れる日もあった。なお、寒気の南下とオホーツク海高気圧の影響により東北太平洋側の北部を中心に気温の低い日が多く、かなり低い日もあった。

平均気温は東北北部で低く、東北南部で平年並。降水量は東北地方で平年並。日照時間は東北日本海側で平年並、東北太平洋側でかなり少ない。

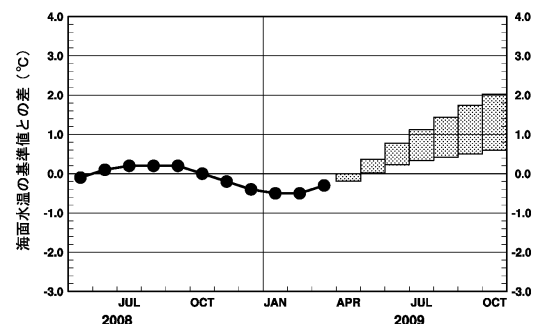


東北地方における6月中旬の平均気温、降水量、日照時間平年差（比）

5. 太平洋赤道域の海水温等の状況、及びエルニーニョ現象等の今後の見通し

太平洋赤道域の海面水温は、西部と東部で正偏差が見られた。海洋表層（海面から深度数百mまでの領域）の水温は、太平洋赤道域のほぼ全域で正偏差だった。

エルニーニョ監視海域の海面水温は、今後次第に基準値より高くなると予測される。夏のうちにエルニーニョ現象が発生する可能性が高い。



エルニーニョ監視海域の海面水温の基準値との差の5か月移動平均値の推移（折れ線グラフ）と今後の予測（ボックス）

<参考資料>

平年の天気出現日数（日）

	7月		8月		9月	
	東北日本海側	東北太平洋側	東北日本海側	東北太平洋側	東北日本海側	東北太平洋側
晴れの日	14.6	12.6	18.1	15.8	14.3	13.2
雨の日	10.9	11.1	9.7	9.9	12.5	12.0

晴れの日、雨の日は、それぞれ「日照率40%以上の日数」、「日降水量1mm以上の日数」を用いている。