

# 東北地方 3か月予報

(6月から8月までの天候見通し)

平成22年5月25日  
仙台管区气象台発表

## <予想される向こう3か月の天候>

向こう3か月の出現の可能性が最も大きい天候と特徴のある気温、降水量等の確率は以下のとおりです。  
この期間の平均気温は、平年並または低い確率がともに40%です。降水量は、平年並または多い確率がともに40%です。

6月 東北地方は平年と同様に曇りや雨の日が多いでしょう。

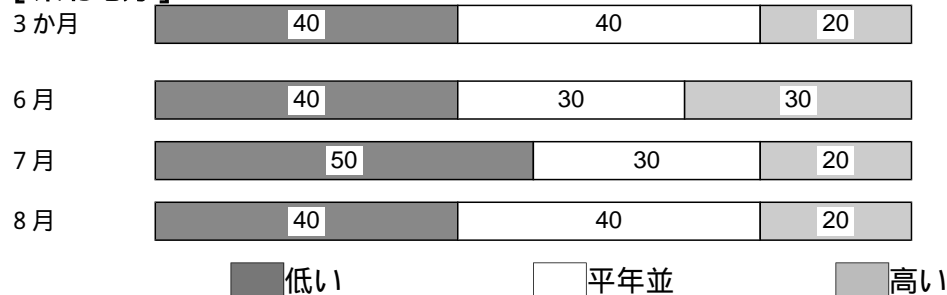
7月 東北地方は平年に比べ曇りや雨の日が多いでしょう。気温が低くなる時期がある見込みです。  
気温は、低い確率が50%です。降水量は、平年並または多い確率がともに40%です。

8月 東北地方は平年に比べ曇りや雨の日が多いでしょう。  
気温は、平年並または低い確率がともに40%です。降水量は、平年並または多い確率がともに40%です。

## <向こう3か月の気温、降水量の各階級の確率(%)>

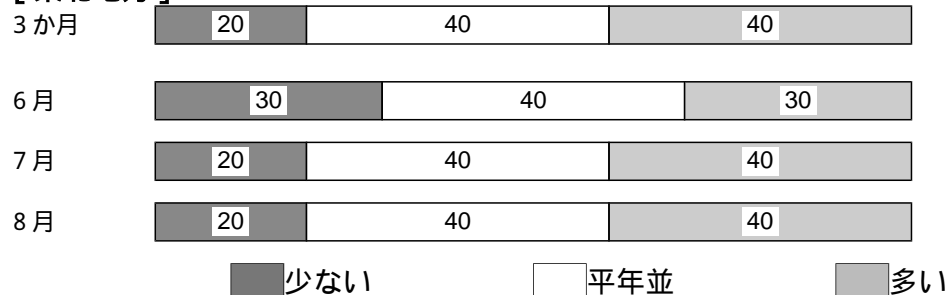
### <<気温>>

#### [東北地方]



### <<降水量>>

#### [東北地方]



## <次回発表予定等>

1か月予報：毎週金曜日 14時30分 次回は5月28日

3か月予報：6月24日(木) 14時

6月の予報については、新しい資料による次回以降の1か月予報を適宜ご利用ください。

< 参考資料（平年並の範囲等） >

（１）平年値（月・３か月平均気温、降水量、日照時間）

	気 温( )				降 水 量(mm)				日照時間(時間)			
	6月	7月	8月	6月～8月	6月	7月	8月	6月～8月	6月	7月	8月	6月～8月
青森	17.0	21.1	23.0	20.4	82.2	102.6	129.3	314.1	180.7	177.3	190.8	548.8
深浦	17.2	21.3	23.1	20.5	109.4	146.0	157.4	411.1	179.6	177.7	185.9	543.2
むつ	15.6	19.6	21.7	18.9	109.0	122.8	140.4	372.1	162.6	151.1	152.8	466.5
八戸	16.1	20.2	22.3	19.6	99.2	117.1	139.8	356.1	168.8	169.0	173.3	511.1
秋田	18.8	22.8	24.5	22.0	127.5	178.1	181.9	487.6	178.0	171.5	200.4	549.8
盛岡	18.2	21.8	23.2	21.0	114.9	165.7	177.8	458.4	151.7	143.2	158.8	453.7
大船渡	17.3	21.0	23.0	20.4	171.5	170.3	198.6	546.4	148.2	150.0	161.5	459.8
宮古	16.0	20.0	22.2	19.4	117.3	139.2	180.8	437.2	140.4	149.4	165.2	455.0
仙台	18.3	22.1	24.1	21.5	137.9	159.7	174.2	471.8	127.9	127.7	155.4	411.0
石巻	17.7	21.3	23.5	20.8	111.6	131.0	127.0	369.6	145.6	147.9	178.1	471.6
山形	19.5	23.2	24.6	22.5	102.6	143.9	148.8	395.3	153.8	155.8	184.7	494.4
新庄	18.7	22.3	23.9	21.6	131.0	185.6	174.5	491.1	152.7	154.4	177.5	484.7
酒田	19.3	23.2	24.9	22.5	128.1	186.1	175.8	490.0	175.9	179.8	211.6	567.3
福島	19.9	23.5	25.2	22.9	118.1	144.8	144.3	407.2	130.1	133.4	159.7	423.2
若松	19.8	23.4	24.8	22.7	115.7	160.1	131.0	406.9	157.9	168.9	199.5	526.3
白河	18.4	22.0	23.3	21.2	167.6	186.8	228.2	582.7	121.9	129.4	154.0	404.1
小名浜	18.3	21.7	23.9	21.3	149.8	120.5	141.7	412.0	138.4	153.1	193.9	485.4

欠測により平年値を求めるための資料年数（観測値のある年数）が各月毎に異なることなどにより、３か月平年値等が各月の平年値から求めた値と一致しないことがあります。

（２）1971～2000年のデータに基づいたこの予報期間の地域平均の気温、降水量、日照時間の平年差（比）の「平年並」の範囲は次のとおりです。

要 素	予報対象地域	6月	7月	8月	6月～8月
気温平年差( )	東北地方	-0.6 ～ +0.2	-0.1 ～ +0.6	-0.3 ～ +0.6	-0.4 ～ +0.3
	東北日本海側	-0.5 ～ +0.2	-0.2 ～ +0.4	-0.5 ～ +0.5	-0.4 ～ +0.1
	東北太平洋側	-0.5 ～ +0.2	-0.3 ～ +0.8	-0.3 ～ +0.5	-0.5 ～ +0.5
降水量平年比(%)	東北地方	82 ～ 118	89 ～ 117	73 ～ 117	82 ～ 110
	東北日本海側	71 ～ 105	83 ～ 123	74 ～ 107	84 ～ 111
	東北太平洋側	88 ～ 111	85 ～ 114	67 ～ 120	85 ～ 112
日照時間平年比(%)	東北地方	95 ～ 106	92 ～ 109	90 ～ 109	94 ～ 107
	東北日本海側	96 ～ 107	88 ～ 108	94 ～ 112	96 ～ 106
	東北太平洋側	90 ～ 108	93 ～ 110	87 ～ 109	93 ～ 108

（３）梅雨時期前後における各地の平年の気象経過

旬降水量 平年値 (mm)	5月			6月			7月			8月		
	上旬	中旬	下旬	上旬	中旬	下旬	上旬	中旬	下旬	上旬	中旬	下旬
青森	30.0	22.6	26.2	23.6	30.9	27.8	36.8	27.7	38.2	43.2	33.8	52.3
深浦	41.3	33.5	34.0	29.4	44.4	33.6	54.4	43.2	48.3	53.8	38.6	65.0
むつ	35.8	27.6	28.8	36.3	36.8	35.8	48.1	39.4	35.3	43.2	32.8	64.4
八戸	26.1	28.6	30.1	26.6	38.1	34.5	48.3	31.7	37.1	37.3	38.2	61.7
秋田	46.5	40.2	36.2	29.7	50.6	47.2	71.5	61.5	45.1	56.8	51.5	73.6
盛岡	38.6	32.7	32.0	30.8	43.3	40.8	56.8	58.2	50.7	58.6	43.7	75.5
大船渡	50.0	55.9	43.9	50.9	60.7	57.6	63.0	69.1	38.2	50.3	56.9	91.5
宮古	31.9	35.5	31.0	29.5	43.7	44.1	53.8	46.4	39.0	49.5	50.0	81.3
仙台	33.7	45.0	29.3	31.6	42.4	63.8	55.7	63.5	40.5	55.3	45.4	73.6
石巻	33.3	37.6	27.3	27.2	31.9	52.6	46.1	52.1	32.9	36.1	33.3	57.6
山形	27.0	30.3	24.0	24.4	28.2	50.0	44.5	56.2	43.2	50.1	36.3	62.4
新庄	40.5	35.8	30.4	25.7	45.3	60.0	64.4	78.1	43.1	60.5	45.3	68.6
酒田	44.7	37.7	34.4	24.9	46.4	56.7	70.1	70.7	45.3	57.4	40.0	78.4
福島	25.9	35.8	25.8	25.4	31.4	61.4	46.5	53.6	44.8	45.7	36.5	62.2
若松	27.5	29.3	23.7	20.3	33.7	61.7	56.1	60.5	43.5	47.2	39.1	44.8
白河	40.4	41.3	38.2	40.1	55.5	72.0	65.0	69.4	52.4	65.8	62.8	99.7
小名浜	48.3	60.3	38.5	35.3	47.4	67.1	49.5	46.3	24.7	46.3	33.5	61.9

旬日照時間 平年値 (h)	5 月			6 月			7 月			8 月		
	上旬	中旬	下旬	上旬	中旬	下旬	上旬	中旬	下旬	上旬	中旬	下旬
青森	64.7	68.3	77.5	64.0	59.6	57.1	53.8	56.3	67.2	67.0	60.8	63.1
深浦	58.4	63.9	75.1	64.5	58.6	56.6	52.7	56.1	68.9	63.3	61.8	60.8
むつ	64.9	65.4	77.5	61.2	52.8	48.7	47.3	45.8	58.0	57.6	46.5	48.9
八戸	65.6	64.9	77.1	61.9	56.5	50.5	51.0	51.5	66.6	62.8	56.3	54.3
秋田	56.9	61.2	73.2	65.6	59.5	53.1	49.3	52.8	69.5	65.5	68.0	66.9
盛岡	61.3	61.7	71.9	57.8	51.3	42.6	42.2	42.0	59.1	56.4	52.9	49.6
大船渡	61.1	61.1	74.1	59.0	50.1	39.1	45.3	41.9	63.0	59.3	51.4	50.9
宮古	61.6	59.4	70.8	55.3	45.3	39.8	44.9	40.8	63.9	57.7	54.7	53.0
仙台	63.5	60.6	74.6	54.1	43.1	30.9	35.7	37.0	55.4	56.3	49.5	49.7
石巻	65.1	63.8	77.6	59.5	48.6	37.6	42.6	44.5	62.4	62.7	57.9	57.6
山形	62.9	62.0	76.9	62.2	52.3	39.3	42.7	43.2	70.0	61.9	61.8	61.0
新庄	55.7	56.8	67.6	59.7	53.2	39.9	40.8	45.3	68.4	60.6	61.3	55.6
酒田	60.5	62.3	76.6	66.2	60.0	49.7	46.5	53.4	80.0	71.0	72.3	68.3
福島	64.1	59.7	74.2	54.6	43.6	32.0	37.8	37.1	58.8	57.7	51.5	50.6
若松	62.8	60.1	74.9	63.9	53.9	40.1	46.8	45.6	76.6	67.8	66.4	65.3
白河	59.9	59.1	69.5	51.9	41.4	28.9	35.9	35.5	58.9	54.1	50.3	49.7
小名浜	62.7	62.4	74.5	58.5	44.9	35.2	42.1	41.9	69.4	66.0	65.0	63.0

( 4 ) 接近する台風の平年値

	6 月	7 月	8 月
東北地方	0.1	0.3	0.7

< 参考資料 ( 利用上の注意 ) >

( 1 ) 気温 ( 降水量 ) 等は、「低い ( 少ない ) 」「平年並」「高い ( 多い ) 」の 3 つの階級で予報します。階級の幅は、1971 ～ 2000 年の 30 年間に於ける各階級の出現率が等分 ( それぞれ 3 3 % ) となるように決めてあります ( 気候的出現率と呼びます ) 。

( 2 ) 予報する確率の数値は、それぞれの階級が出現する可能性の大きさを表しています。予測資料の信頼性が大きい場合には気候的出現率から大きく隔たった 1 0 % 以下や 6 0 % 以上の確率を付けられますが、特定の階級を強調できない場合には気候的出現率と同じかそれと同程度 ( 3 0 % 、 4 0 % ) の確率しか付けられません。

( 3 ) 晴れや雨などの天気日数は、平年の日数よりも多い ( 少ない ) 場合は「平年に比べて多い ( 少ない ) 」、また平年の日数と同程度に多い ( 少ない ) 場合には「平年と同様に多い ( 少ない ) 」と表現します。

# 東北地方 3 か月予報解説資料 (6～8 月)

平成 22 年 5 月 25 日 仙台管区气象台

## 1. 向こう 3 か月の確率予報の特徴

	気温	降水量
6～8 月：	平年並または低い確率がともに 40%	平年並または多い確率がともに 40%
6 月：	各階級の確率の偏りは小さい	各階級の確率の偏りは小さい
7 月：	低い確率が 50%	平年並または多い確率がともに 40%
8 月：	平年並または低い確率がともに 40%	平年並または多い確率がともに 40%

## 2. 数値予報（アンサンブル予報）による海洋と大気の流れの予想

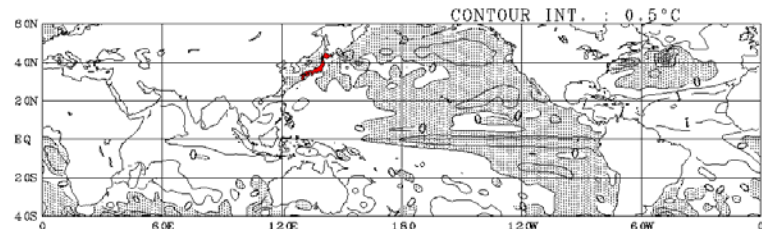
数値予報による海面水温偏差の予想(右上図)では、エルニーニョ現象は終息し、中部・東部太平洋赤道域は負偏差となる。秋にはラニーニャ現象が発生する可能性がある。インド洋では明瞭な正偏差で高温が続く予想となっている。

熱帯の降水量の予想(図略)では、インド洋の海面水温が高いことに関連し、ベンガル湾からフィリピンおよびその東で対流活動が平年より不活発となる。

500hPa 高度(右中図)では、北半球のほぼ全域が正偏差だが、太平洋高気圧の北への張り出しは弱い。

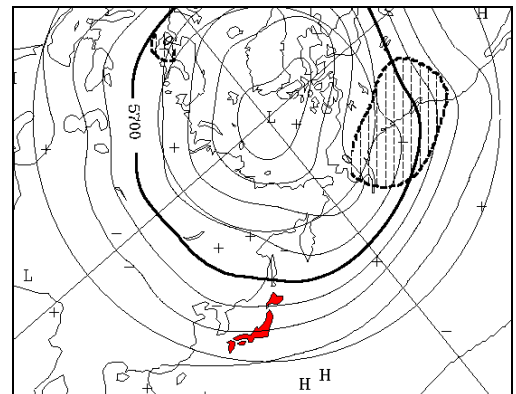
海面気圧予想図(右下図)では、太平洋高気圧は沖縄・奄美など西への張り出しは強いが、本州など北への張り出しは弱い。オホーツク海高気圧は、平年程度の出現が見込まれるが、インド洋が高温の時には出現しやすい傾向がある。

これらのことから東北地方は、7 月にかけては低気圧や前線の影響を、8 月は気圧の谷や上空の寒気の影響を受けやすい見込み。



3 か月平均の海面水温偏差の予想図

等値線は 0.5°C 毎。陰影部は負偏差



3 か月平均の 500hPa 高度と偏差の予想図

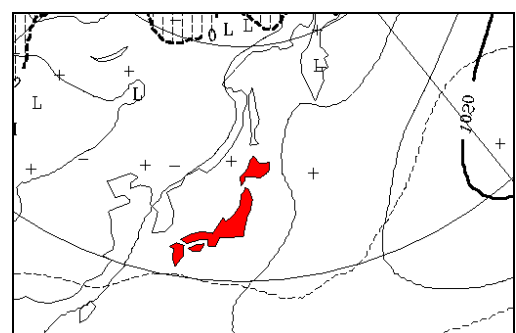
実線は等高度線 60m 毎、点線は偏差 30m 毎  
陰影部は負偏差（一般に寒気に対応）

月別の海面気圧予想図(図略)などからは、

**6 月：** 低気圧や前線、オホーツク海高気圧の影響で平年と同様に曇りや雨の日が多いと予想される。気温の低くなる時期がある見込み。

**7 月：** 低気圧や前線、オホーツク海高気圧の影響で平年に比べ曇りや雨の日が多いと予想される。気温の低くなる時期がある見込み。

**8 月：** 気圧の谷や上空の寒気の影響で、平年に比べ曇りや雨の日が多いと予想される。気温の低くなる時期がある見込み。



3 か月平均の海面気圧と偏差の予想図

実線は等圧線 4hPa 毎、点線は偏差 1hPa 毎。  
陰影部は負偏差

### <参考資料>

#### 平年の天気出現日数（日）

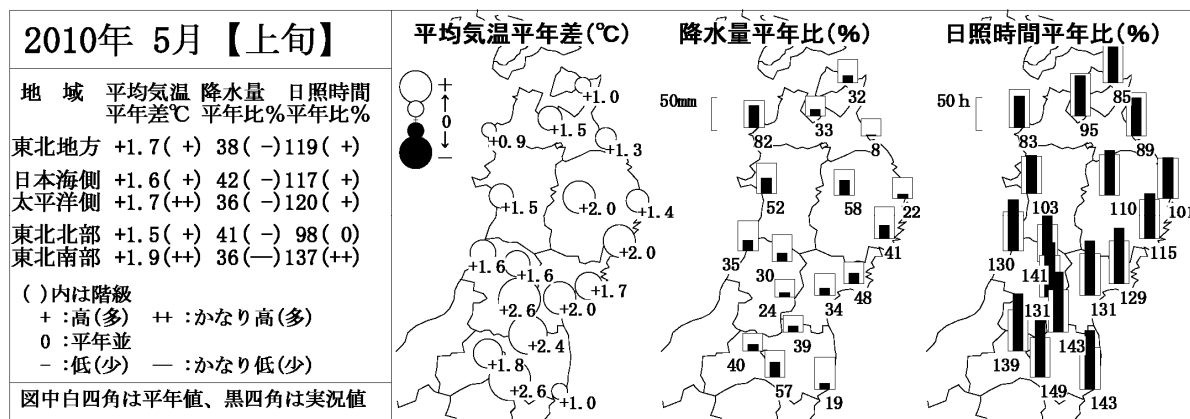
	6 月		7 月		8 月	
	東北日本海側	東北太平洋側	東北日本海側	東北太平洋側	東北日本海側	東北太平洋側
晴れの日	14.3	12.0	14.6	12.6	18.1	15.8
雨の日	10.3	10.4	10.9	11.1	9.7	9.9

晴れの日、雨の日は、それぞれ「日照率 40% 以上の日数」、「日降水量 1mm 以上の日数」を用いている。

### 3. 最近の天候経過

5月上旬：この期間、高気圧におおわれて晴れの日が多かった。南よりの暖かい空気が流れ込んだため高温となり、6日には若松で最高気温 33.3℃を観測し、5月として日最高気温 1 位を更新した。

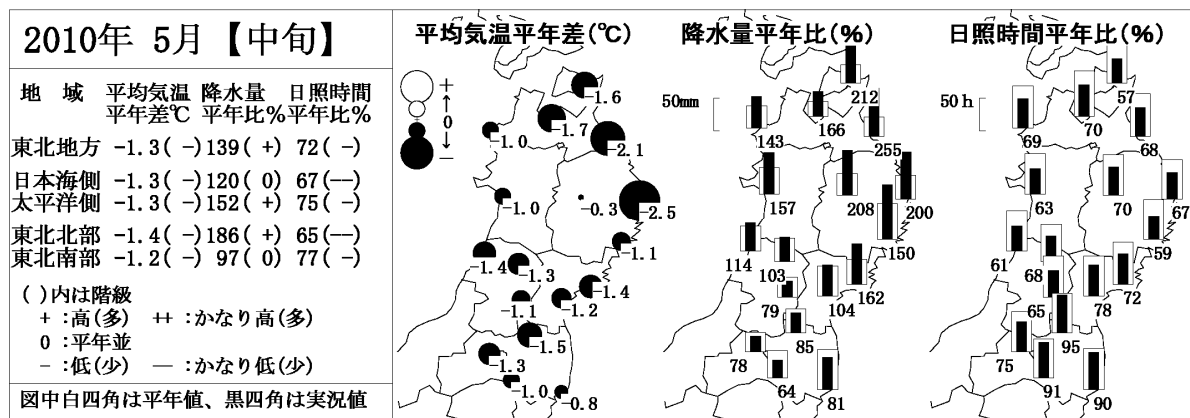
平均気温は東北北部で高く、東北南部でかなり高い。降水量は東北北部で少なく、東北南部でかなり少ない。日照時間は東北北部で平年並、東北南部でかなり多い。



東北地方における5月上旬の平均気温、降水量、日照時間平年差（比）

5月中旬：この期間、低気圧や前線の影響で曇りや雨の日が多かった。11日から12日は日本海と日本の南岸から東海上を低気圧が北東に進み雨となり、大雨のところがあった。低気圧の通過後は期間の中頃にかけて寒気が南下し、低温となった。

平均気温は東北地方で低い。降水量は東北北部で多く、東北南部で平年並。日照時間は東北北部でかなり少なく、東北南部で少ない。

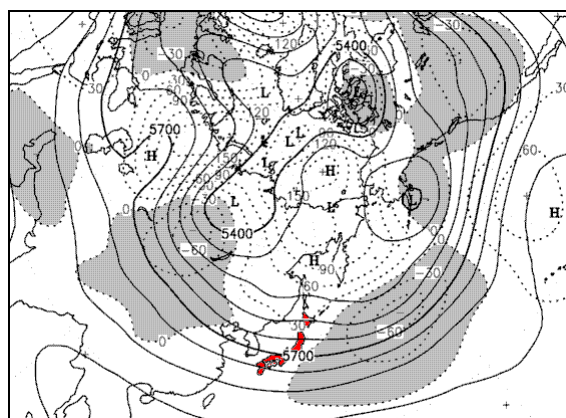


東北地方における5月中旬の平均気温、降水量、日照時間平年差（比）

### 4. 今月の循環場の特徴

5月(20日まで)：500hPa 高度では、極付近および高緯度帯は正偏差、中緯度帯は正偏差域と負偏差域が交互に並ぶ波列パターンが特徴的だった。日本付近では、東海上が顕著な負偏差、朝鮮半島から日本付近は正偏差となり、東谷傾向で一時寒気の南下があったが、大気の流れは東西の緩やかな流れだった。

東北地方は、晴れて気温の高い時期と、曇りや雨で気温の低い時期が、それぞれ数日間程度交互に現れる天候となった。



5月1日～20日の平均 500hPa 高度

実線は等高線 60m 毎、点線は偏差 30m 毎、陰影部は負偏差