

# 東北地方 3か月予報

(5月から7月までの天候見通し)

平成23年4月25日  
仙台管区气象台発表

## <予想される向こう3か月の天候>

向こう3か月の出現の可能性が最も大きい天候と、特徴のある気温、降水量等の確率は以下のとおりです。

この期間の平均気温は、平年並または高い確率ともに40%です。

5月 天気は、数日の周期で変わるでしょう。

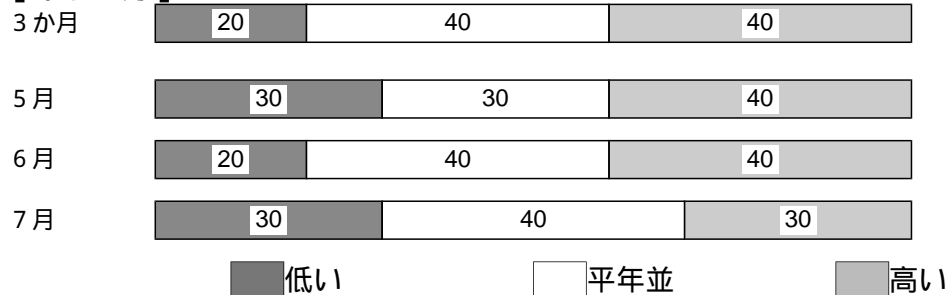
6月 天気は、平年と同様に曇りや雨の日が多いでしょう。  
気温は、平年並または高い確率ともに40%です。

7月 天気は、平年と同様に曇りや雨の日が多いでしょう。

## <向こう3か月の気温、降水量の各階級の確率(%)>

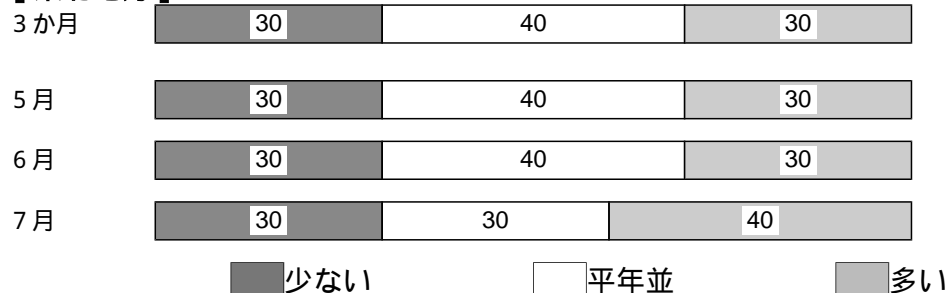
### <<気温>>

#### [東北地方]



### <<降水量>>

#### [東北地方]



## <次回発表予定等>

1か月予報：毎週金曜日 14時30分 次回は4月29日

3か月予報：5月25日(水) 14時

5月の予報については、新しい資料による次回以降の1か月予報を適宜ご利用ください。

最近の天候経過と新しい予測資料をふまえ暖候期の6～8月の天候について検討しましたが、2月24日に発表した暖候期予報の内容に変更はありません。

< 参考資料（平年並の範囲等） >

（１）平年値（月・３か月平均気温、降水量、日照時間）

	気 温 ( )				降 水 量(mm)				日照時間(時間)			
	5月	6月	7月	5月～7月	5月	6月	7月	5月～7月	5月	6月	7月	5月～7月
青森	13.1	17.0	21.1	17.1	78.8	82.2	102.6	263.6	210.1	180.7	177.3	568.1
深浦	13.0	17.2	21.3	17.2	108.8	109.4	146.0	363.4	197.4	179.6	177.7	554.7
むつ	12.1	15.6	19.6	15.8	92.3	109.0	122.8	324.0	207.7	162.6	151.1	521.4
八戸	13.1	16.1	20.2	16.5	84.7	99.2	117.1	301.0	207.5	168.8	169.0	545.4
秋田	14.2	18.8	22.8	18.6	122.8	127.5	178.1	428.4	191.4	178.0	171.5	540.8
盛岡	13.8	18.2	21.8	17.9	103.3	114.9	165.7	384.0	194.9	151.7	143.2	489.8
大船渡	13.6	17.3	21.0	17.3	149.8	171.5	170.3	485.6	196.3	148.2	150.0	494.5
宮古	13.1	16.0	20.0	16.3	98.4	117.3	139.2	354.8	191.8	140.4	149.4	481.6
仙台	14.9	18.3	22.1	18.4	107.9	137.9	159.7	405.5	198.7	127.9	127.7	454.3
石巻	14.0	17.7	21.3	17.6	98.2	111.6	131.0	340.9	206.5	145.6	147.9	500.0
山形	15.4	19.5	23.2	19.4	81.3	102.6	143.9	327.8	201.9	153.8	155.8	511.5
新庄	14.2	18.7	22.3	18.4	106.6	131.0	185.6	423.3	180.1	152.7	154.4	487.2
酒田	14.9	19.3	23.2	19.1	116.8	128.1	186.1	430.9	198.7	175.9	179.8	554.4
福島	16.5	19.9	23.5	20.0	87.5	118.1	144.8	350.4	198.1	130.1	133.4	461.6
若松	15.5	19.8	23.4	19.6	80.5	115.7	160.1	356.3	197.9	157.9	168.9	524.7
白河	14.8	18.4	22.0	18.4	120.0	167.6	186.8	474.4	188.4	121.9	129.4	439.9
小名浜	15.1	18.3	21.7	18.3	147.0	149.8	120.5	417.3	198.4	138.4	153.1	489.9

欠測により平年値を求めるための資料年数（観測値のある年数）が各月毎に異なることなどにより、３か月平年値等が各月の平年値から求めた値と一致しないことがあります。

（２）1971～2000年のデータに基づいたこの予報期間の地域平均の気温、降水量、日照時間の平年差（比）の「平年並」の範囲は次のとおりです。

要 素	予報対象地域	5月	6月	7月	5月～7月
気温平年差( )	東北地方	-0.3 ～ +0.4	-0.6 ～ +0.2	-0.1 ～ +0.6	-0.3 ～ +0.2
	東北日本海側	-0.3 ～ +0.4	-0.5 ～ +0.2	-0.2 ～ +0.4	-0.3 ～ +0.3
	東北太平洋側	-0.3 ～ +0.4	-0.5 ～ +0.2	-0.3 ～ +0.8	-0.3 ～ +0.3
降水量平年比(%)	東北地方	86 ～ 115	82 ～ 118	89 ～ 117	96 ～ 113
	東北日本海側	84 ～ 110	71 ～ 105	83 ～ 123	97 ～ 109
	東北太平洋側	82 ～ 111	88 ～ 111	85 ～ 114	91 ～ 106
日照時間平年比(%)	東北地方	98 ～ 105	95 ～ 106	92 ～ 109	96 ～ 104
	東北日本海側	95 ～ 104	96 ～ 107	88 ～ 108	96 ～ 105
	東北太平洋側	99 ～ 106	90 ～ 108	93 ～ 110	97 ～ 105

（３）梅雨時期前後における各地の平年の気象経過

旬降水量 平年値 (mm)	5月			6月			7月			8月		
	上旬	中旬	下旬	上旬	中旬	下旬	上旬	中旬	下旬	上旬	中旬	下旬
青森	30.0	22.6	26.2	23.6	30.9	27.8	36.8	27.7	38.2	43.2	33.8	52.3
深浦	41.3	33.5	34.0	29.4	44.4	33.6	54.4	43.2	48.3	53.8	38.6	65.0
むつ	35.8	27.6	28.8	36.3	36.8	35.8	48.1	39.4	35.3	43.2	32.8	64.4
八戸	26.1	28.6	30.1	26.6	38.1	34.5	48.3	31.7	37.1	37.3	38.2	61.7
秋田	46.5	40.2	36.2	29.7	50.6	47.2	71.5	61.5	45.1	56.8	51.5	73.6
盛岡	38.6	32.7	32.0	30.8	43.3	40.8	56.8	58.2	50.7	58.6	43.7	75.5
大船渡	50.0	55.9	43.9	50.9	60.7	57.6	63.0	69.1	38.2	50.3	56.9	91.5
宮古	31.9	35.5	31.0	29.5	43.7	44.1	53.8	46.4	39.0	49.5	50.0	81.3
仙台	33.7	45.0	29.3	31.6	42.4	63.8	55.7	63.5	40.5	55.3	45.4	73.6
石巻	33.3	37.6	27.3	27.2	31.9	52.6	46.1	52.1	32.9	36.1	33.3	57.6
山形	27.0	30.3	24.0	24.4	28.2	50.0	44.5	56.2	43.2	50.1	36.3	62.4
新庄	40.5	35.8	30.4	25.7	45.3	60.0	64.4	78.1	43.1	60.5	45.3	68.6
酒田	44.7	37.7	34.4	24.9	46.4	56.7	70.1	70.7	45.3	57.4	40.0	78.4
福島	25.9	35.8	25.8	25.4	31.4	61.4	46.5	53.6	44.8	45.7	36.5	62.2
若松	27.5	29.3	23.7	20.3	33.7	61.7	56.1	60.5	43.5	47.2	39.1	44.8
白河	40.4	41.3	38.2	40.1	55.5	72.0	65.0	69.4	52.4	65.8	62.8	99.7
小名浜	48.3	60.3	38.5	35.3	47.4	67.1	49.5	46.3	24.7	46.3	33.5	61.9

旬日照時間 平年値 (h)	5月			6月			7月			8月		
	上旬	中旬	下旬	上旬	中旬	下旬	上旬	中旬	下旬	上旬	中旬	下旬
青森	64.7	68.3	77.5	64.0	59.6	57.1	53.8	56.3	67.2	67.0	60.8	63.1
深浦	58.4	63.9	75.1	64.5	58.6	56.6	52.7	56.1	68.9	63.3	61.8	60.8
むつ	64.9	65.4	77.5	61.2	52.8	48.7	47.3	45.8	58.0	57.6	46.5	48.9
八戸	65.6	64.9	77.1	61.9	56.5	50.5	51.0	51.5	66.6	62.8	56.3	54.3
秋田	56.9	61.2	73.2	65.6	59.5	53.1	49.3	52.8	69.5	65.5	68.0	66.9
盛岡	61.3	61.7	71.9	57.8	51.3	42.6	42.2	42.0	59.1	56.4	52.9	49.6
大船渡	61.1	61.1	74.1	59.0	50.1	39.1	45.3	41.9	63.0	59.3	51.4	50.9
宮古	61.6	59.4	70.8	55.3	45.3	39.8	44.9	40.8	63.9	57.7	54.7	53.0
仙台	63.5	60.6	74.6	54.1	43.1	30.9	35.7	37.0	55.4	56.3	49.5	49.7
石巻	65.1	63.8	77.6	59.5	48.6	37.6	42.6	44.5	62.4	62.7	57.9	57.6
山形	62.9	62.0	76.9	62.2	52.3	39.3	42.7	43.2	70.0	61.9	61.8	61.0
新庄	55.7	56.8	67.6	59.7	53.2	39.9	40.8	45.3	68.4	60.6	61.3	55.6
酒田	60.5	62.3	76.6	66.2	60.0	49.7	46.5	53.4	80.0	71.0	72.3	68.3
福島	64.1	59.7	74.2	54.6	43.6	32.0	37.8	37.1	58.8	57.7	51.5	50.6
若松	62.8	60.1	74.9	63.9	53.9	40.1	46.8	45.6	76.6	67.8	66.4	65.3
白河	59.9	59.1	69.5	51.9	41.4	28.9	35.9	35.5	58.9	54.1	50.3	49.7
小名浜	62.7	62.4	74.5	58.5	44.9	35.2	42.1	41.9	69.4	66.0	65.0	63.0

(4) 接近する台風の平年値

	5月	6月	7月
東北地方	0.0	0.1	0.3

< 参考資料（利用上の注意） >

(1) 気温（降水量）等は、「低い（少ない）」「平年並」「高い（多い）」の3つの階級で予報します。階級の幅は、1971～2000年の30年間に於ける各階級の出現率が等分（それぞれ33%）となるように決めてあります（気候的出現率と呼びます）。

(2) 予報する確率の数値は、それぞれの階級が出現する可能性の大きさを表しています。予測資料の信頼性が大きい場合には気候的出現率から大きく隔たった10%以下や60%以上の確率を付けられますが、特定の階級を強調できない場合には気候的出現率と同じかそれと同程度（30%、40%）の確率しか付けられません。

(3) 晴れや雨などの天気日数は、平年の日数よりも多い（少ない）場合は「平年に比べて多い（少ない）」、また平年の日数と同程度に多い（少ない）場合には「平年と同様に多い（少ない）」と表現します。

# 東北地方 3か月予報解説資料（5～7月）

平成23年4月25日 仙台管区气象台

## 1. 向こう3か月の確率予報の特徴

5～7月	気温は、平年並または高い確率ともに40%です。 降水量は、各階級の確率の偏りは小さい。
5月	気温は、各階級の確率の偏りは小さい。 降水量は、各階級の確率の偏りは小さい。
6月	気温は、平年並または高い確率ともに40%です。 降水量は、各階級の確率の偏りは小さい。
7月	気温は、各階級の確率の偏りは小さい。 降水量は、各階級の確率の偏りは小さい。

## 2. 暖候期予報の見直しについて

最近の天候経過と新しい予測資料をふまえ暖候期の天候について検討しましたが、2月24日に発表した暖候期予報の内容に変更はありません。

## 3. 数値予報（アンサンブル予報）による海洋と大気の流れの予想

熱帯域の海面水温偏差(右上図)は、東部太平洋赤道域で明瞭な正偏差でエルニーニョ現象の発生を示唆している。これは予報期間後半の高温予測を強く反映してのものだが、春にラニーニャ現象が終息に向かうときの夏の同海域の海面水温の予測は特に不確定性が大きいいため、割り引いて評価する。

すなわち、春のうちにラニーニャ現象が終息し、その後はエルニーニョ現象でもラニーニャ現象でもない「平常」の状態となる可能性が大きい。

500hPa 高度(右中図)は広く正偏差だが、日本付近の偏差は小さい。地球温暖化などの影響による近年の高温傾向もあって、東北地方では低温となる可能性は小さい。

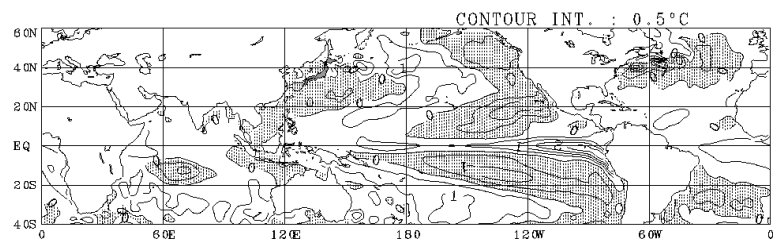
海面気圧(右下図)は、偏差が小さくこの時期の天候に影響を与える梅雨前線、太平洋高気圧、オホーツク海高気圧ともに、平年からの偏りは小さい。

月別の海面気圧予想図(図略)などからは、

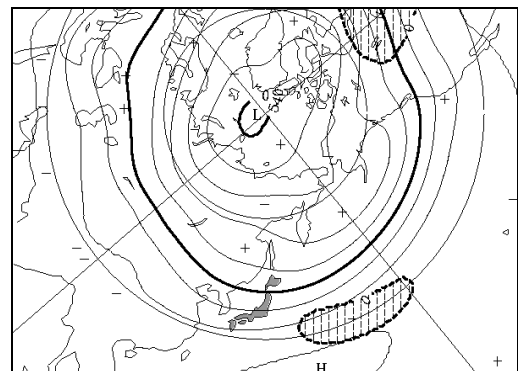
**5月：**高気圧と低気圧が交互に通り、天気は数日の周期で変わる見込み。

**6月：**低気圧や前線、オホーツク海高気圧の影響で、東北地方は平年と同様に曇りや雨の日が多いと予想される。

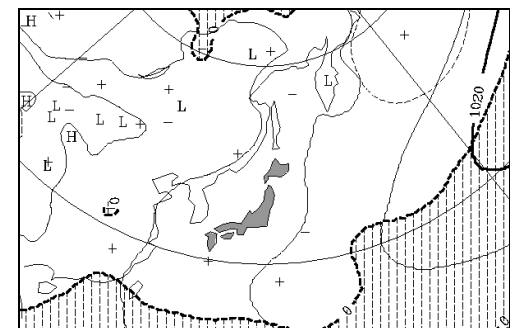
**7月：**低気圧や前線、オホーツク海高気圧の影響で、東北地方は平年と同様に曇りや雨の日が多いと予想される。



3か月平均の海面水温偏差の予想図  
等値線間隔は0.5℃。陰影部は負偏差



3か月平均の500hPa高度と偏差の予想図  
実線は等高度線（間隔60m）、点線は偏差（間隔30m）。陰影部は負偏差で一般に寒気に対応する。



3か月平均の海面気圧と偏差の予想図  
実線は等圧線4hPa毎、点線は偏差1hPa毎。  
陰影部は負偏差

## <参考資料>

### 平年の天気出現日数（日）

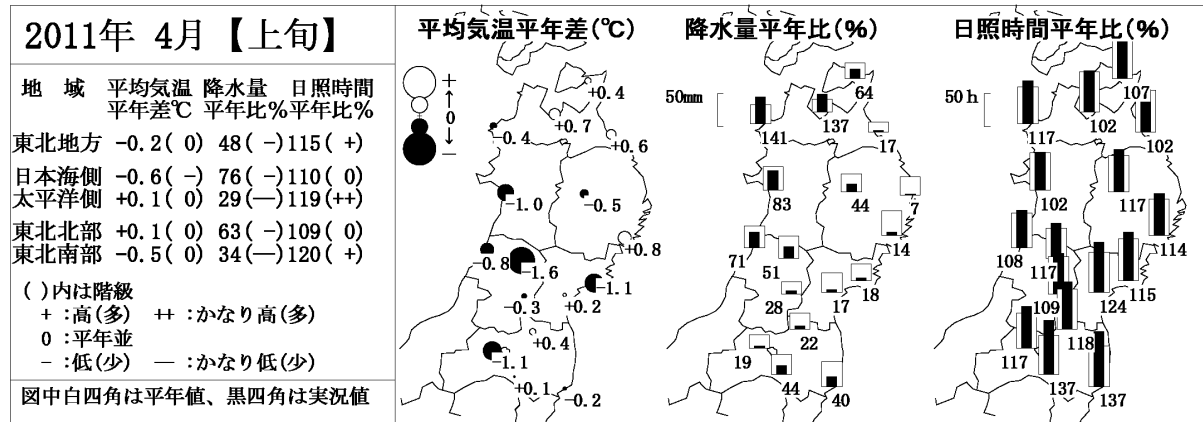
	青 森		秋 田		盛 岡		仙 台		山 形		福 島	
	晴れ	降水	晴れ	降水	晴れ	降水	晴れ	降水	晴れ	降水	晴れ	降水
5月	18.4	9.6	16.9	11.0	17.2	10.1	17.6	8.5	18.0	9.0	17.9	8.0
6月	15.0	8.8	15.3	10.4	12.9	10.0	10.9	11.1	13.0	9.7	11.0	9.9
7月	15.2	8.4	14.3	11.0	12.7	11.5	10.7	12.5	13.7	11.1	11.5	11.9

晴れ日数は「日照率40%以上の日数」、降水日数は「日降水量1mm以上の日数」。

#### 4. 最近の天候経過

**4月上旬：**この期間、高気圧におおわれて晴れの日が多かった。2日に寒冷前線が東北地方を通過した後、一時冬型の気圧配置となり東北日本海側では曇りや雪となった。8日から9日にかけて寒冷前線が東北地方を通過し、青森県や秋田県で大雨となったところがあった。気温は、期間の前半は寒気の影響で平年を下回り、期間の後半は暖気の影響で平年を上回るなど変動が大きかった。

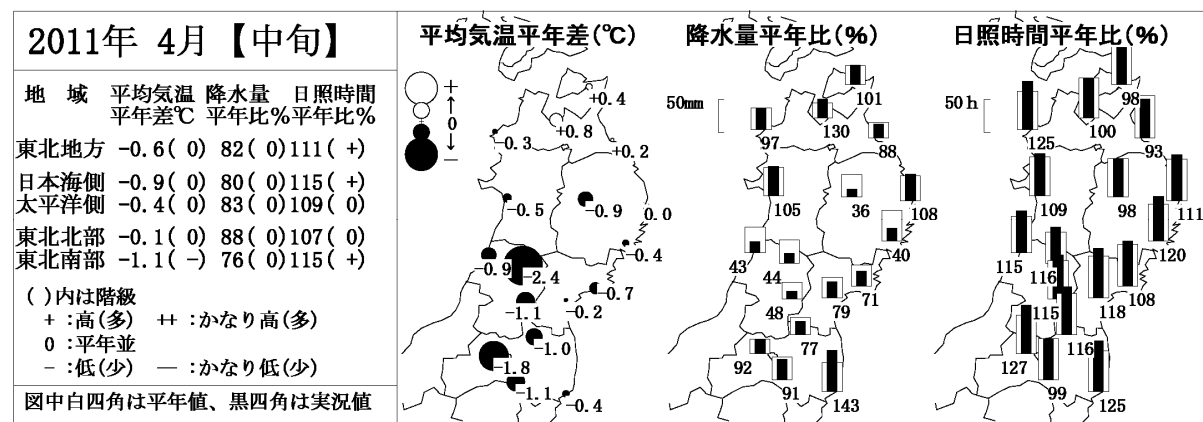
平均気温は東北日本海側で低く、東北太平洋側で平年並。降水量は東北日本海側で少なく、東北太平洋側でかなり少ない。日照時間は、東北日本海側で平年並、東北太平洋側でかなり多い。



4月上旬の平均気温、降水量、日照時間平年差（比）

**4月中旬：**この期間、高気圧におおわれて晴れの日が多かった。16日に寒冷前線が東北地方を通過し、青森県や秋田県で大雨となったところがあった。19日から20日にかけて低気圧が関東の南岸と日本海からそれぞれ三陸沖に進んだ影響で雨や雪となり、東北太平洋側を中心に大雨となったところがあった。気温は、期間のはじめと終わりは寒気の影響で平年を下回り、期間の中頃は暖気の影響で平年を上回るなど変動が大きかった。

平均気温は東北北部で平年並、東北南部で低い。降水量は東北地方で平年並。日照時間は東北北部で平年並、東北南部で多い。

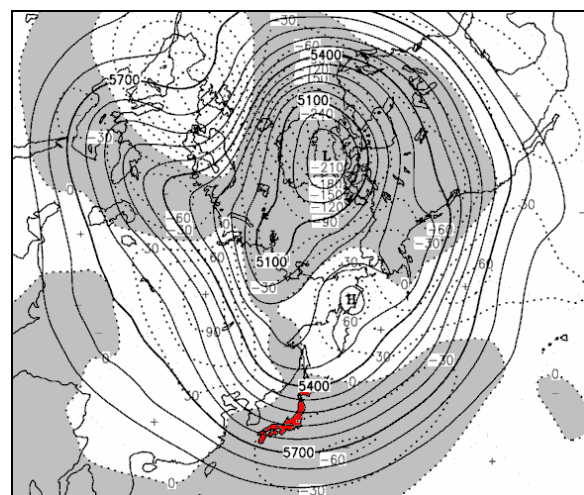


4月中旬の平均気温、降水量、日照時間平年差（比）

#### 5. 今月の循環場の特徴

**4月（20日まで）：**500hPa 高度は、ヨーロッパの強い正偏差から日本の東にかけて正偏差と負偏差が交互に並ぶ波列が見られ、日本付近は南東海上を中心とする負偏差におおわれた。日本の西は正偏差、東は負偏差で東谷となり、日本付近には寒気が流れ込みやすかった。

東北地方は、上旬の前半、中旬の中頃に寒気の影響を受け、また暖気の影響を受けた時期もあって気温の変動が大きかった。



4月1日～20日の平均 500hPa 高度  
実線は等高線（間隔 60m）、点線は偏差（間隔 30m）。  
陰影部は負偏差。