

東北地方 3 か月予報

(5 月から 7 月までの天候見通し)

平成 2 4 年 4 月 2 5 日
仙台管区气象台発表

< 予想される向こう 3 か月の天候 >

向こう 3 か月の出現の可能性が最も大きい天候と、特徴のある気温、降水量等の確率は以下のとおりです。

この期間の平均気温は、平年並または高い確率ともに 4 0 % です。

5 月 天気は数日の周期で変わるでしょう。

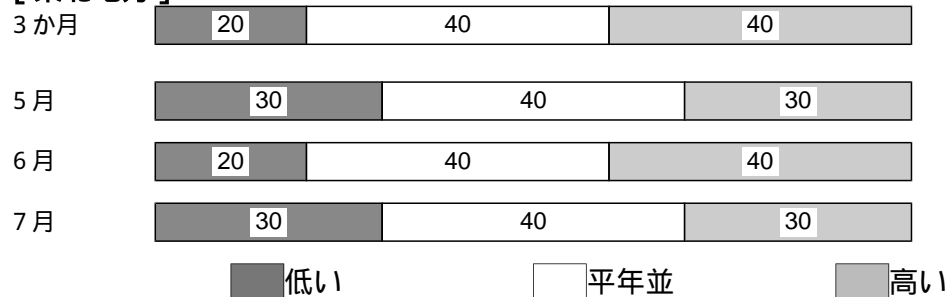
6 月 平年と同様に曇りや雨の日が多いでしょう。
気温は、平年並または高い確率ともに 4 0 % です。

7 月 平年と同様に曇りや雨の日が多いでしょう。

< 向こう 3 か月の気温、降水量の各階級の確率 (%) >

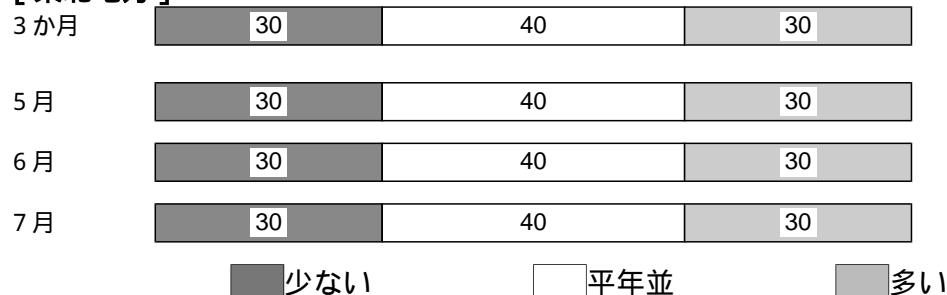
< 気温 >

[東北地方]



< 降水量 >

[東北地方]



< 次回発表予定等 >

1 か月予報：毎週金曜日 1 4 時 3 0 分 次回は 4 月 2 7 日

3 か月予報：5 月 2 4 日 (木) 1 4 時

5 月の予報については、新しい資料による次回以降の 1 か月予報を適宜ご利用下さい。

最近の天候経過と新しい予測資料をふまえ暖候期の天候について検討しましたが、2 月 2 3 日に発表した暖候期予報の内容に変更はありません。

< 参考資料（平年並の範囲等） >

（１）平年値（月・３か月平均気温、降水量、日照時間）

	気 温 ()				降 水 量(mm)				日照時間(時間)			
	5月	6月	7月	5月～7月	5月	6月	7月	5月～7月	5月	6月	7月	5月～7月
青森	13.3	17.2	21.1	17.2	80.6	75.6	117.0	273.2	201.0	179.6	159.5	540.1
深浦	13.2	17.3	21.3	17.3	116.1	88.9	150.5	355.5	191.2	182.5	156.6	530.3
むつ	12.1	15.7	19.5	15.7	98.7	99.3	151.6	349.6	195.0	162.5	132.0	489.5
八戸	13.1	16.2	20.1	16.5	89.3	105.8	136.1	331.2	197.0	167.7	148.5	513.1
秋田	14.6	19.2	22.9	18.9	122.8	117.7	188.2	428.6	182.0	176.2	150.3	508.5
盛岡	14.0	18.3	21.8	18.0	102.7	110.1	185.5	398.4	185.4	154.7	128.5	468.6
大船渡	13.7	17.4	21.0	17.4	145.2	172.9	204.2	522.3	180.3	147.3	132.7	460.3
宮古	13.0	16.0	19.8	16.3	93.9	116.4	159.0	369.2	181.2	149.4	133.8	464.3
仙台	15.0	18.5	22.2	18.5	109.9	145.6	179.4	434.8	185.2	133.8	119.5	438.5
石巻	14.0	17.7	21.4	17.7	92.3	113.9	148.2	354.4	193.2	149.9	138.0	481.1
山形	15.7	19.8	23.3	19.6	75.4	110.5	157.0	342.9	191.5	158.8	143.7	494.0
新庄	14.4	18.9	22.4	18.6	104.7	127.2	197.1	429.0	170.4	156.0	134.1	461.6
酒田	15.3	19.6	23.3	19.4	121.4	120.7	209.0	451.1	191.2	178.6	164.0	533.7
福島	16.6	20.1	23.6	20.1	92.6	122.1	160.4	375.1	187.5	136.6	123.6	447.8
若松	15.7	20.1	23.5	19.8	80.0	110.8	175.8	366.6	193.6	161.9	159.9	515.3
白河	15.0	18.6	22.2	18.6	121.2	150.3	216.5	488.0	177.6	126.2	121.9	425.1
小名浜	15.2	18.4	22.0	18.5	142.0	148.7	150.4	441.1	188.6	142.1	147.9	478.6

欠測により平年値を求めるための資料年数（観測値のある年数）が各月毎に異なることなどにより、３か月平年値等が各月の平年値から求めた値と一致しないことがあります。

（２）1981～2010年のデータに基づいたこの予報期間の地域平均の気温、降水量、日照時間の平年差（比）の「平年並」の範囲は次のとおりです。

要 素	予報対象地域	5月	6月	7月	5月～7月
気温平年差()	東北地方	-0.3 ～ +0.5	-0.6 ～ +0.5	-0.1 ～ +0.9	-0.3 ～ +0.4
	東北日本海側	-0.1 ～ +0.4	-0.5 ～ +0.5	-0.3 ～ +0.9	-0.2 ～ +0.3
	東北太平洋側	-0.4 ～ +0.6	-0.5 ～ +0.5	-0.4 ～ +0.8	-0.3 ～ +0.5
降水量平年比(%)	東北地方	86 ～ 117	85 ～ 113	87 ～ 114	95 ～ 109
	東北日本海側	83 ～ 109	77 ～ 110	84 ～ 110	94 ～ 108
	東北太平洋側	83 ～ 115	90 ～ 110	87 ～ 118	95 ～ 104
日照時間平年比(%)	東北地方	95 ～ 104	96 ～ 107	91 ～ 111	98 ～ 103
	東北日本海側	96 ～ 102	95 ～ 106	88 ～ 108	97 ～ 103
	東北太平洋側	95 ～ 105	97 ～ 108	88 ～ 117	96 ～ 105

（３）梅雨時期前後における各地の平年の気象経過

旬降水量 平年値 (mm)	5月			6月			7月			8月		
	上旬	中旬	下旬	上旬	中旬	下旬	上旬	中旬	下旬	上旬	中旬	下旬
青森	29.2	23.2	28.2	24.2	25.4	26.0	42.1	36.6	38.3	39.5	33.2	50.0
深浦	44.3	34.8	37.1	26.2	32.0	30.8	55.6	48.3	46.6	55.4	41.8	68.0
むつ	35.8	28.3	34.7	34.7	33.1	31.5	56.0	52.1	43.4	46.5	35.6	60.7
八戸	24.2	27.7	37.3	26.2	36.9	42.8	55.5	40.4	40.3	36.4	35.9	56.5
秋田	42.7	41.6	38.5	24.4	41.3	52.0	74.8	68.4	45.0	49.4	52.7	74.8
盛岡	35.0	34.9	32.8	24.0	38.1	48.1	65.1	68.4	52.0	48.5	53.5	81.8
大船渡	42.7	50.4	52.1	45.3	61.3	66.4	75.6	71.7	57.0	42.0	53.4	101.1
宮古	27.7	29.9	36.2	31.3	39.5	45.6	59.2	52.3	47.5	43.3	49.7	78.2
仙台	27.2	42.5	40.3	33.3	46.7	65.6	61.1	67.8	50.5	50.5	44.2	72.1
石巻	25.9	34.5	31.9	25.3	35.1	53.5	51.9	51.3	45.0	28.4	28.4	59.0
山形	22.0	27.2	26.2	22.8	30.7	57.0	47.9	65.6	43.6	45.5	41.0	64.3
新庄	35.8	36.8	32.2	21.9	42.5	62.9	62.9	79.8	54.4	40.1	56.5	70.3
酒田	42.7	40.1	38.6	21.1	41.9	57.6	74.5	79.1	55.4	38.1	53.1	87.3
福島	23.2	36.4	33.0	22.4	35.7	64.0	57.4	61.3	41.8	49.2	39.1	65.8
若松	24.1	30.3	25.6	16.0	33.5	61.4	55.4	74.3	46.2	43.9	43.2	47.3
白河	33.2	42.8	45.2	31.2	52.3	66.8	74.8	79.7	62.0	70.1	63.7	89.9
小名浜	39.0	54.7	48.4	32.7	53.4	62.6	54.4	57.7	38.3	46.5	32.3	56.7

旬日照時間 平年値 (h)	5月			6月			7月			8月		
	上旬	中旬	下旬	上旬	中旬	下旬	上旬	中旬	下旬	上旬	中旬	下旬
青森	66.9	62.8	71.6	62.2	58.3	58.3	49.2	47.1	63.2	62.3	57.1	61.0
深浦	60.7	58.5	72.0	64.7	60.6	57.2	48.5	44.8	63.4	59.8	60.6	58.8
むつ	66.0	60.0	68.9	58.7	52.4	51.7	41.0	38.1	53.1	54.1	42.5	48.7
八戸	65.7	61.1	70.1	61.0	54.6	52.2	45.6	43.3	59.7	60.3	52.1	54.7
秋田	58.1	55.2	68.7	65.3	59.7	51.2	46.3	41.6	62.5	63.8	65.3	63.8
盛岡	61.5	56.0	67.9	59.9	52.0	42.9	40.2	35.4	52.9	53.6	47.7	47.8
大船渡	60.3	53.7	67.0	58.8	49.2	39.3	40.6	37.3	54.8	54.7	44.2	49.9
宮古	59.9	53.9	67.4	57.6	49.1	42.7	41.1	35.6	57.2	55.8	50.7	54.2
仙台	61.9	54.5	68.9	56.0	44.5	33.4	34.4	35.1	50.2	52.6	43.7	48.1
石巻	64.5	57.5	71.1	61.8	49.5	38.6	40.7	42.5	56.3	58.1	52.8	56.4
山形	65.1	55.3	71.1	66.0	52.8	40.0	40.1	38.7	64.8	60.9	58.0	59.6
新庄	59.2	50.3	62.0	63.2	53.5	40.0	36.2	37.9	60.3	58.7	58.8	54.8
酒田	63.1	55.8	72.3	69.7	60.0	48.9	44.5	45.2	74.3	70.6	70.0	67.6
福島	62.5	54.3	70.7	57.6	45.6	33.5	35.5	34.6	53.6	54.2	48.0	50.3
若松	65.7	55.4	72.5	68.5	53.6	39.8	45.0	42.9	72.0	67.4	65.8	65.5
白河	59.7	52.1	65.9	54.0	42.0	30.3	36.2	33.3	52.6	50.5	46.3	48.5
小名浜	61.9	56.0	71.7	60.3	45.8	36.2	42.7	41.7	63.4	64.9	59.1	61.7

(4) 接近する台風の平年値

	5月	6月	7月
東北地方	0.0	0.1	0.3

< 参考資料（利用上の注意） >

(1) 気温（降水量）等は、「低い（少ない）」「平年並」「高い（多い）」の3つの階級で予報します。階級の幅は、1981～2010年の30年間に於ける各階級の出現率が等分（それぞれ33%）となるように決めてあります（気候的出現率と呼びます）。

(2) 予報する確率の数値は、それぞれの階級が出現する可能性の大きさを表しています。予測資料の信頼性が大きい場合には気候的出現率から大きく隔たった10%以下や60%以上の確率を付けられますが、特定の階級を強調できない場合には気候的出現率と同じかそれと同程度（30%、40%）の確率しか付けられません。

(3) 晴れや雨などの天気日数は、平年の日数よりも多い（少ない）場合は「平年に比べて多い（少ない）」、また平年の日数と同程度に多い（少ない）場合には「平年と同様に多い（少ない）」と表現します。

東北地方 3か月予報解説資料（5～7月）

平成24年4月25日 仙台管区气象台

1. 向こう3か月の確率予報の特徴

各階級の確率の偏りが小さい場合は記述していない。

5～7月	気温は、平年並または高い確率ともに40%です。
5月	
6月	気温は、平年並または高い確率ともに40%です。
7月	

2. 暖候期予報の見直しについて

最近の天候経過と新しい予測資料をふまえ暖候期の天候について検討しましたが、2月23日に発表した暖候期予報の内容に変更はありません。

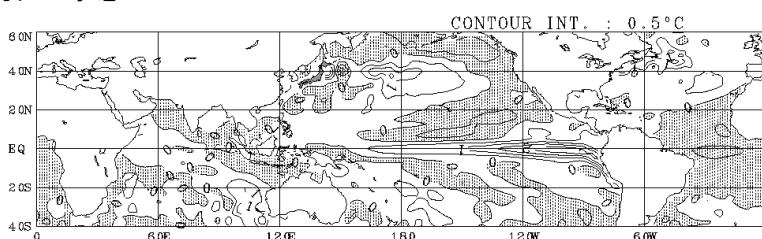
3. 数値予報による海洋と大気の流れの予想

海面水温(上図)は、太平洋中部から東部の赤道域で正偏差となり、エルニーニョ現象が発生する予想となっているが、数値予報はラニーニャ現象終息直後の春から夏に高温を予測しやすい傾向があり、不確定性が大きい。現在、エルニーニョ現象もラニーニャ現象も発生していない平常の状態が続いており、今後夏にかけても平常の状態が続く可能性が高いと見て、この海域の正偏差を弱めて考える。

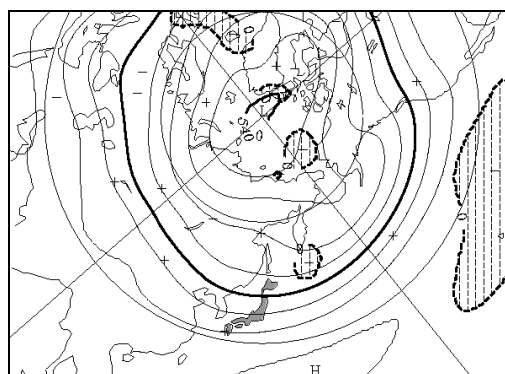
熱帯の対流活動(図略)は、太平洋赤道域の日付変更線付近、フィリピンの東で平年より活発、インド洋北部では平年より不活発と予想されるが、偏西風の位置や強さの平年からの偏りを大きくするものではない。

500hPa 高度(中図)は、日本付近を含む中緯度帯は平年より高度が高く、暖かい空気におおわれやすい。千島近海に予想されている負偏差域は太平洋中部から東部の赤道域の海面水温が平年より高い時に出る特徴なので弱めて考える。東北地方の3か月平均気温は高温傾向が予想される。

日本付近への太平洋高気圧やチベット高気圧の張り出し、オホーツク海高気圧の影響は平年程度と見込む。



3か月平均の海面水温偏差の予想図
等値線間隔は0.5℃。陰影部は負偏差。



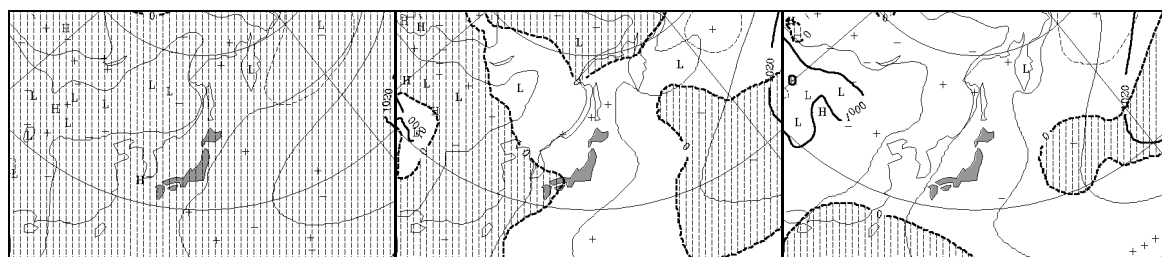
3か月平均の500hPa 高度と偏差の予想図
実線は高度（間隔60m）、点線は偏差（間隔30m）。
陰影部は負偏差で一般に寒気に対応し、白抜きは正偏差で一般に暖気に対応する。

月別の予想(下図)

5月：日本付近は広く負偏差だが、等圧線のパターンは平年と同様である。高気圧と低気圧が交互に通る天気は数日の周期で変わる見込み。

6月：日本の東の等圧線のくびれと東シナ海のくびれを結んだ日本の南岸を通る線が梅雨前線に相当する。低気圧や前線の影響で、平年と同様に曇りや雨の日が多い見込み。暖かい空気におおわれやすく高温傾向が予想される。

7月：梅雨前線は本州付近に北上する。低気圧や前線の影響で、平年と同様に曇りや雨の日が多い見込み。



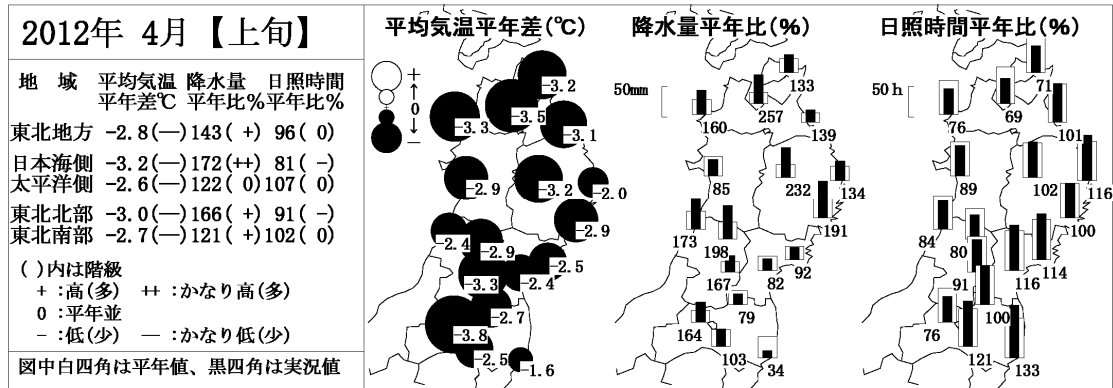
月平均の海面気圧と偏差の予想図

左から5月、6月、7月。実線は海面気圧（間隔4hPa）、点線は偏差（間隔1hPa）。陰影部は負偏差。

4. 最近の天候経過

4月上旬：この期間、東北日本海側では低気圧や寒気の影響で曇りや雪または雨の日が多かった。東北太平洋側では高気圧におおわれて晴れの日が多かった。寒気の影響を受けることが多く、平均気温はかなり低くなった。3日から4日にかけては低気圧が日本海で急速に発達し北日本を通過した影響で、各地で大荒れとなった。7日は強い寒気が流入したため、山形県と福島県で大雪となったところがあった。

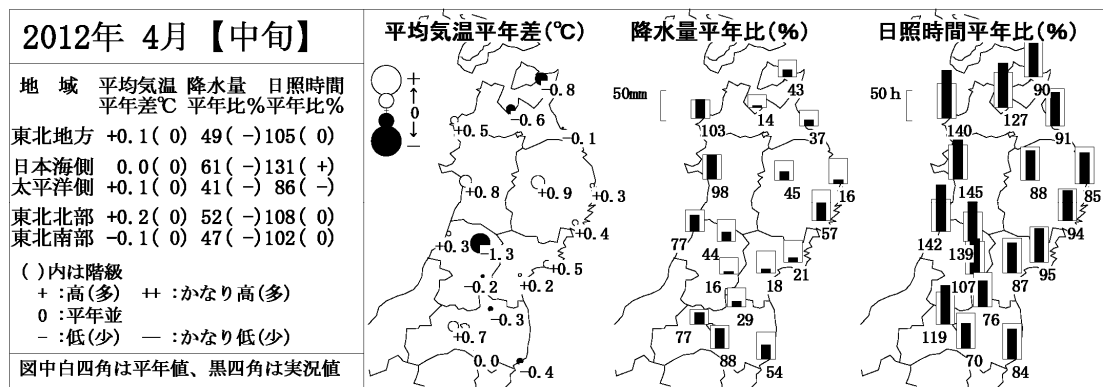
平均気温はかなり低い。降水量は東北日本海側でかなり多く、東北太平洋側で平年並。日照時間は東北日本海側で少なく、東北太平洋側で平年並。



4月上旬の平均気温、降水量及び日照時間の平年差（比）

4月中旬：この期間、東北日本海側では高気圧におおわれて晴れの日が多かった。東北太平洋側では期間の前半は晴れの日が多かったが、期間の後半は湿った東よりの風の影響で曇りの日が多かった。11日は、低気圧が日本海から東北地方を通過したため、東北日本海側で大雨となったところがあった。

平均気温は平年並。降水量は少ない。日照時間は東北日本海側で多く、東北太平洋側で少ない。

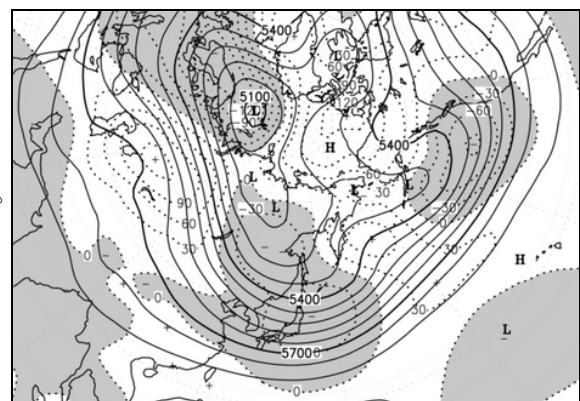


4月中旬の平均気温、降水量及び日照時間の平年差（比）

5. 今月の循環場の特徴

4月(20日まで)：500hPa 高度は、偏西風が大きく蛇行し、中央シベリアで気圧の尾根、日本付近で気圧の谷、カムチャツカの東で気圧の尾根が発達した。日本付近には寒気が南下しやすかった。

東北地方は、寒気の影響を受け、上旬の平均気温はかなり低くなった。



4月1日～20日の平均500hPa 高度

実線は高度(間隔 60m)、点線は偏差(間隔 30m)。陰影部は負偏差。

<参考資料>

平年の天気出現日数(日)

	青 森		秋 田		盛 岡		仙 台		山 形		福 島	
	晴れ	降水	晴れ	降水	晴れ	降水	晴れ	降水	晴れ	降水	晴れ	降水
5月	17.4	9.7	16.1	11.0	16.3	10.3	16.2	9.0	16.9	9.0	16.6	8.1
6月	14.7	8.2	14.7	9.9	13.0	9.3	11.3	10.7	13.2	9.7	11.3	10.3
7月	13.0	9.0	12.0	11.8	11.0	12.8	9.7	13.5	12.5	12.2	10.2	12.9

晴れ日数は「日照率40%以上の日数」、降水日数は「日降水量1mm以上の日数」。